

Gezonde leefomgeving

gemeente Bronckhorst

Met de komst van de Omgevingswet wordt kennis over een gezonde leefomgeving steeds belangrijker. De leefomgeving kan gezond gedrag stimuleren en welbevinden bevorderen, maar kan de gezondheid ook schaden. Wat maakt een leefomgeving gezond?

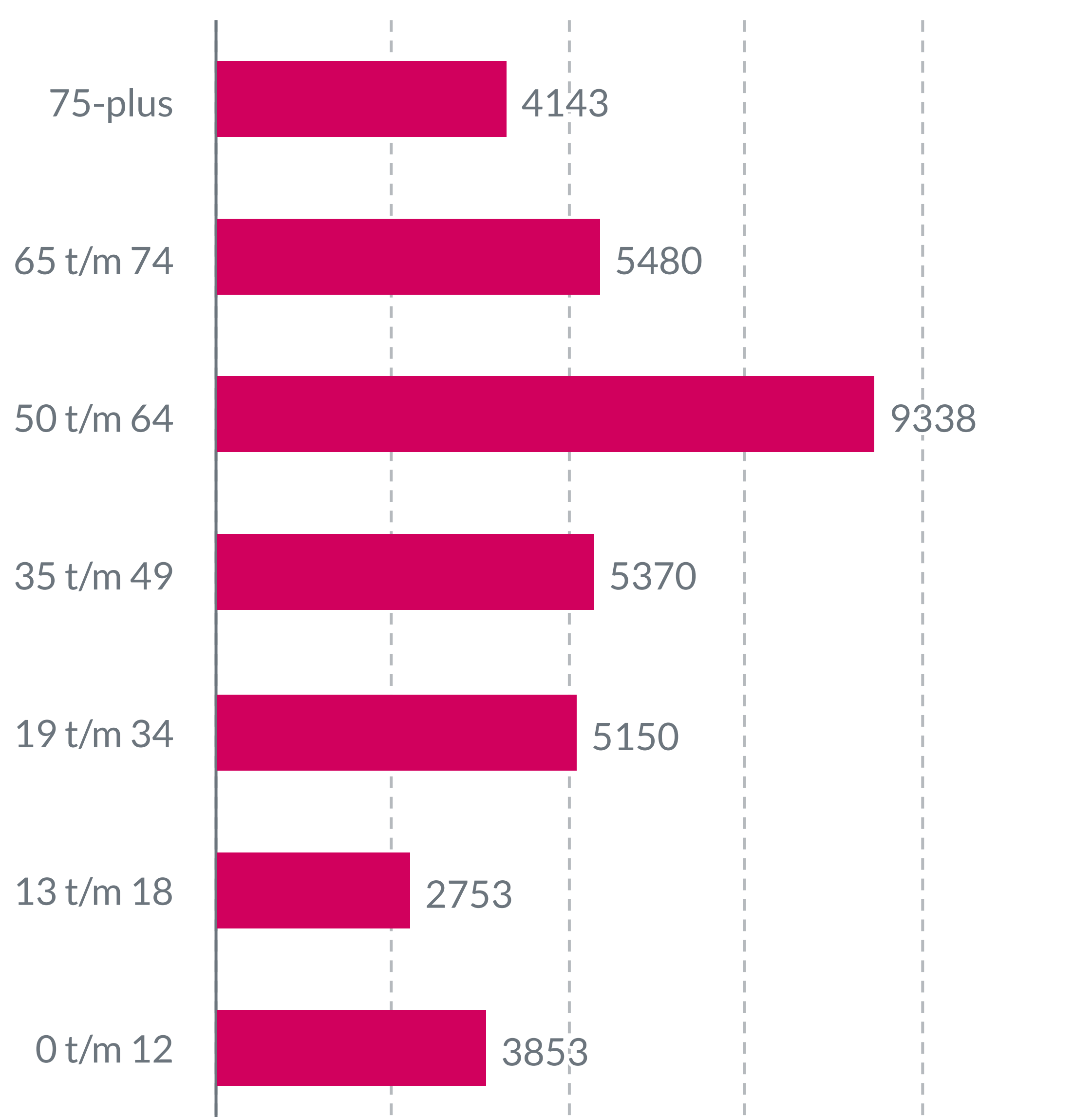
In deze infographic vindt u cijfers die betrekking hebben op een gezonde leefomgeving. De cijfers zijn ingedeeld op basis van de volgende thema's: **Klimaat, Luchtkwaliteit, Wonen, Voorzieningen, Leefstijl** en **Beweegvriendelijke omgeving**. De cijfers betreffen de gemeente Bronckhorst tenzij anders vermeld.

Wanneer bij een onderwerp **NOG %** staat, betekent dit dat het percentage in de gemeente significant afwijkt van het gemiddelde van de regio Noord- en Oost-Gelderland.

Bij sommige thema's is er ook een kopje '**Overige relevante thema's**' opgenomen. Onder dit kopje staan thema's die ook van belang zijn in het kader van een gezonde leefomgeving. GGD Noord- en Oost-Gelderland heeft over deze thema's geen gegevens. Wellicht zijn deze gegevens wel beschikbaar bij uw eigen gemeente.

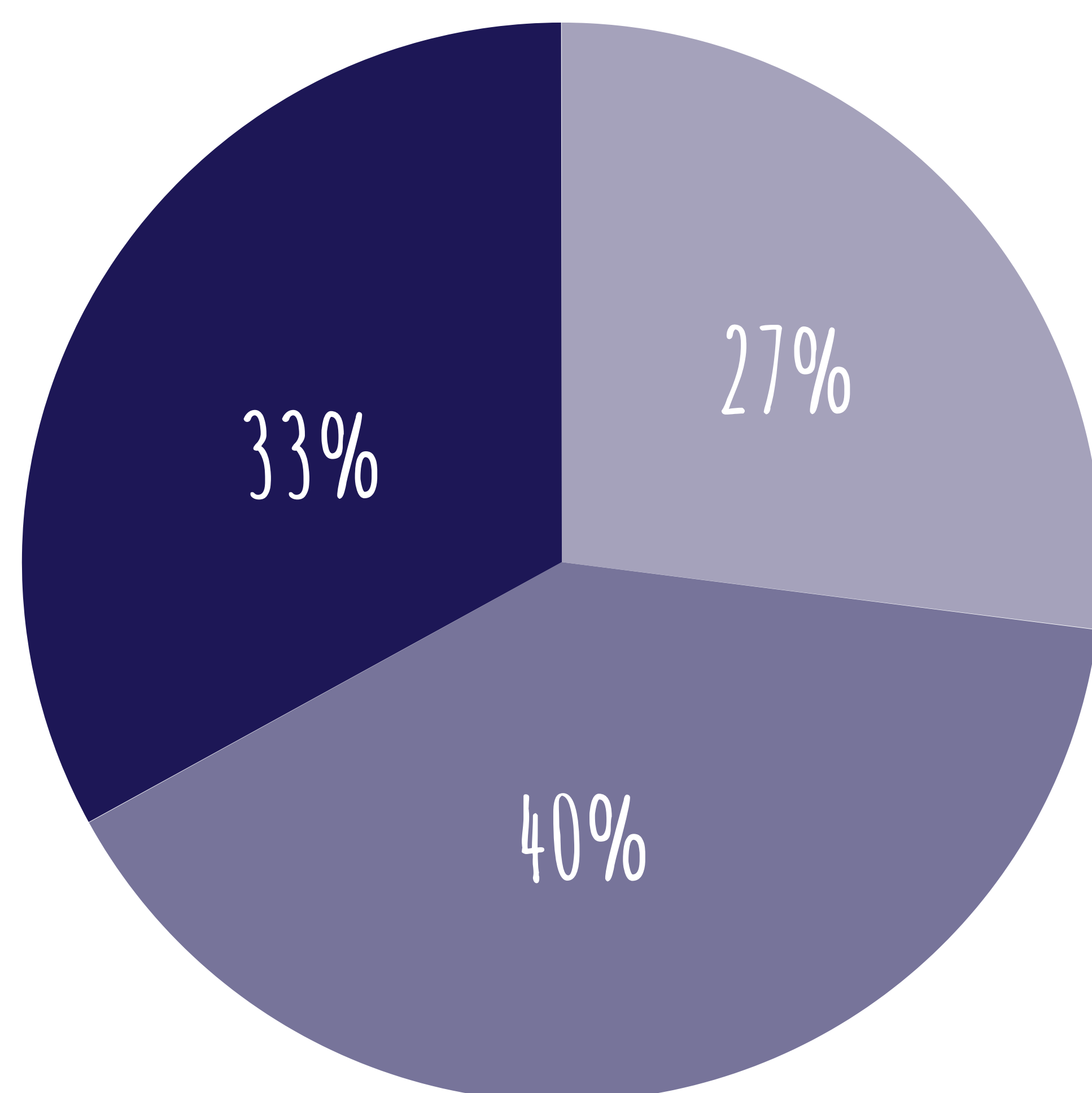
ACHTERGRONDKENMERKEN

Leeftijd



■ aantal inwoners

Sociaaleconomische status 18-plussers



■ laag

■ midden

■ hoog

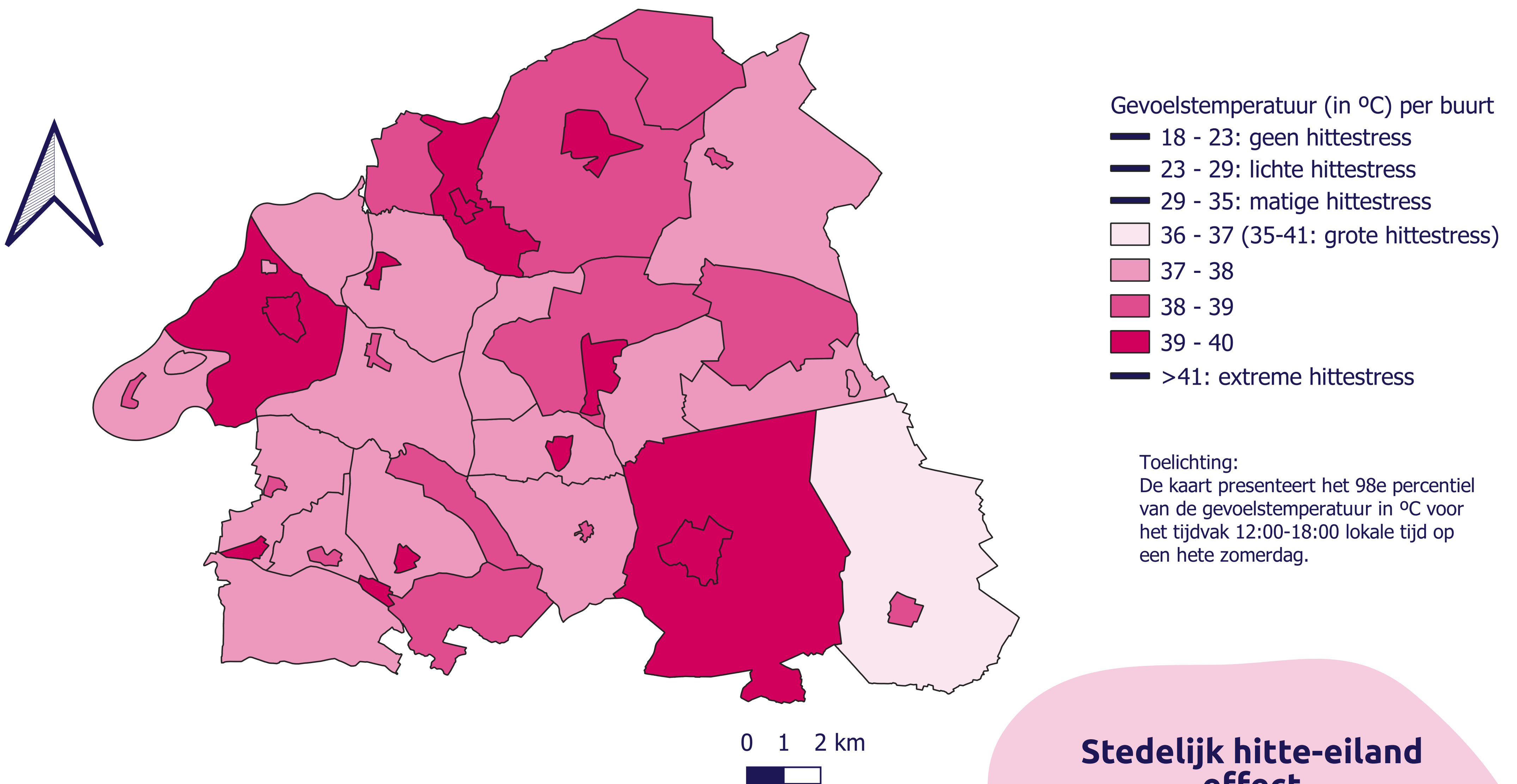
Klimaat

Het klimaat in Nederland verandert. De toenemende temperatuur en extreme weersomstandigheden kunnen leiden tot negatieve effecten op de gezondheid en het welbevinden van inwoners. Denk aan:

- Verergering van hart- en vaatandoeningen
- Allergie-gerelateerde aandoeningen
- Luchtwegaandoeningen
- Infectieziekten
- Hittestress

Bomen, ander groen en watervoorzieningen (zoals wadi's) bieden kansen om wateroverlast te verminderen, droogte tegen te gaan en gebieden te verkoelen.

Gevoelstemperatuur op een hete zomerdag per buurt



Stedelijk hitte-eiland effect

In steden wordt het vaak veel warmer dan op het platteland. Gebouwen, huizen, wegen en stenen houden veel warmte vast

VERKOELING

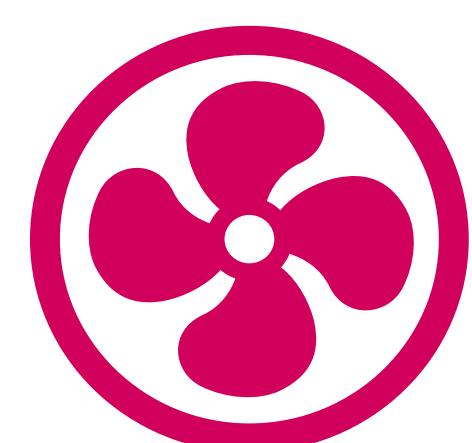
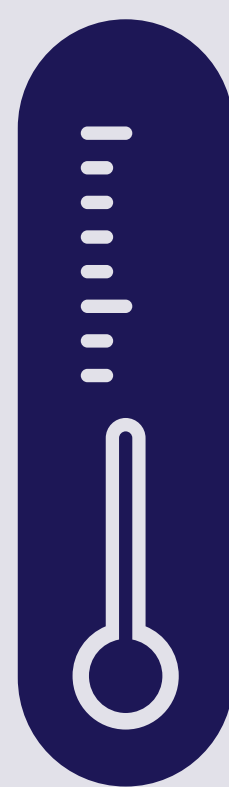


van de volwassenen kan verkoeling vinden in eigen woning



van de volwassenen kan verkoeling vinden in tuin of buurt

NOG 73%



10% van de volwassenen vindt dat zijn/haar huis **onvoldoende geventileerd** kan worden

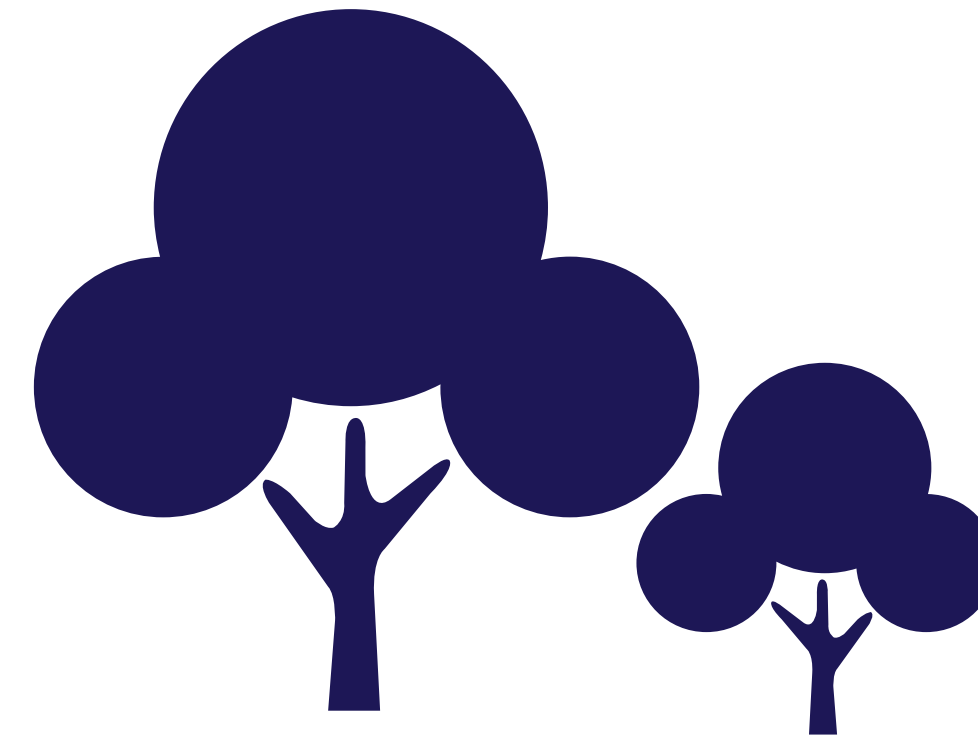
WEETJE

Een groene omgeving heeft een positieve invloed op gezondheid. Wie in een groene omgeving leeft, voelt zich gezonder en bezoekt minder vaak de huisarts

Gemiddeld geven volwassenen het groen in de buurt een

8,2

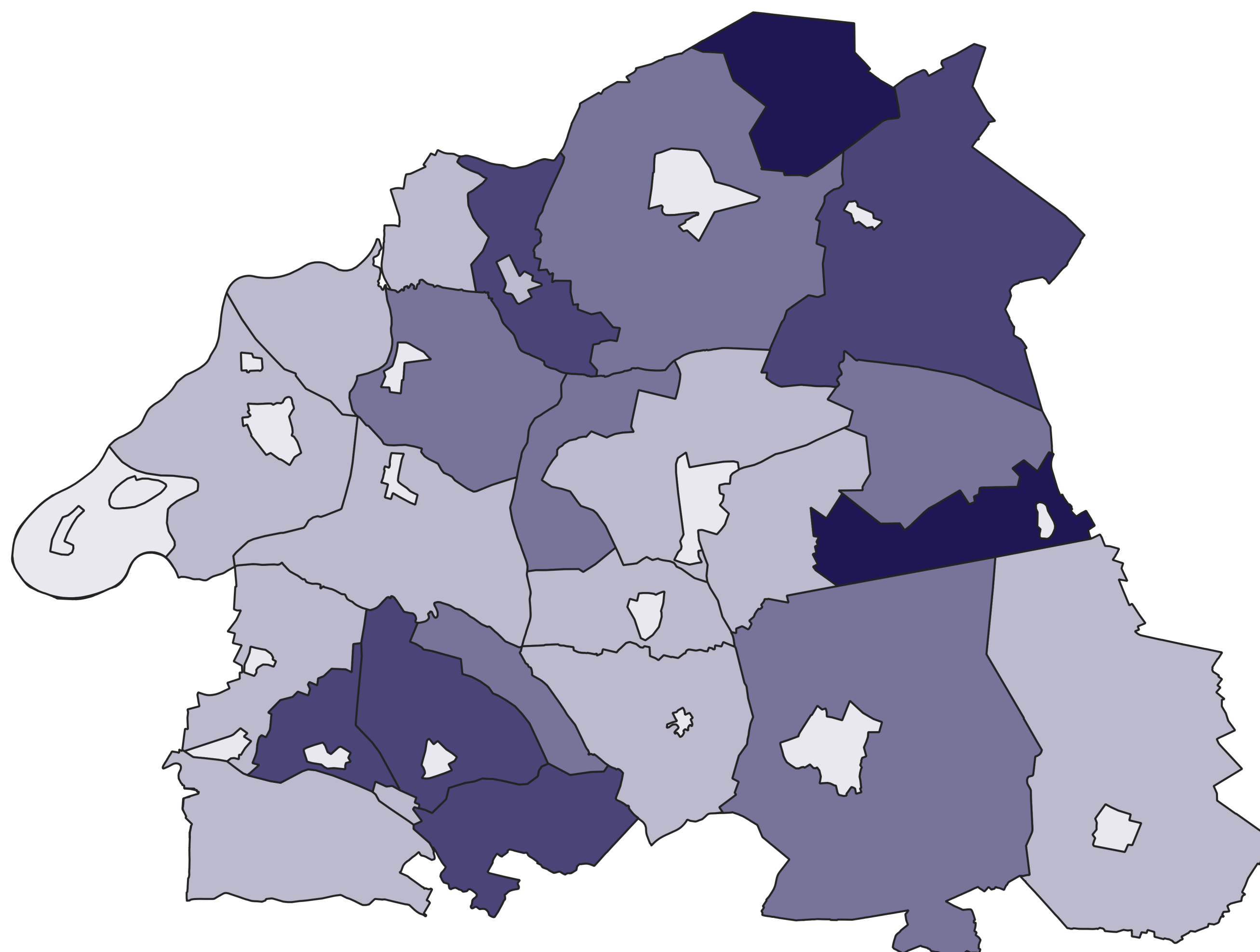
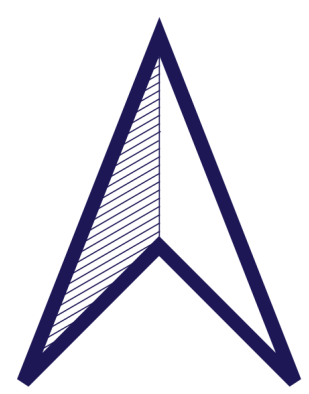
NOG 7,8



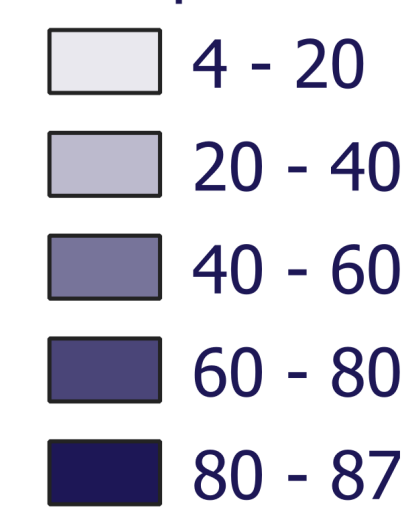
80% van de volwassenen vindt dat er **voldoende groen** is in de buurt

NOG 75%

Percentage openbaar groen per buurt



% openbaar groen per buurt



Toelichting:
Het percentage openbaar groen is het percentage bomen (boomkroon en het gebied eronder) en laag groen (gras en struiken) dat in een openbaar gebied ligt.

0 1 2 km



De kaarten laten zien dat **meer groen** gerelateerd is aan **minder hittestress**

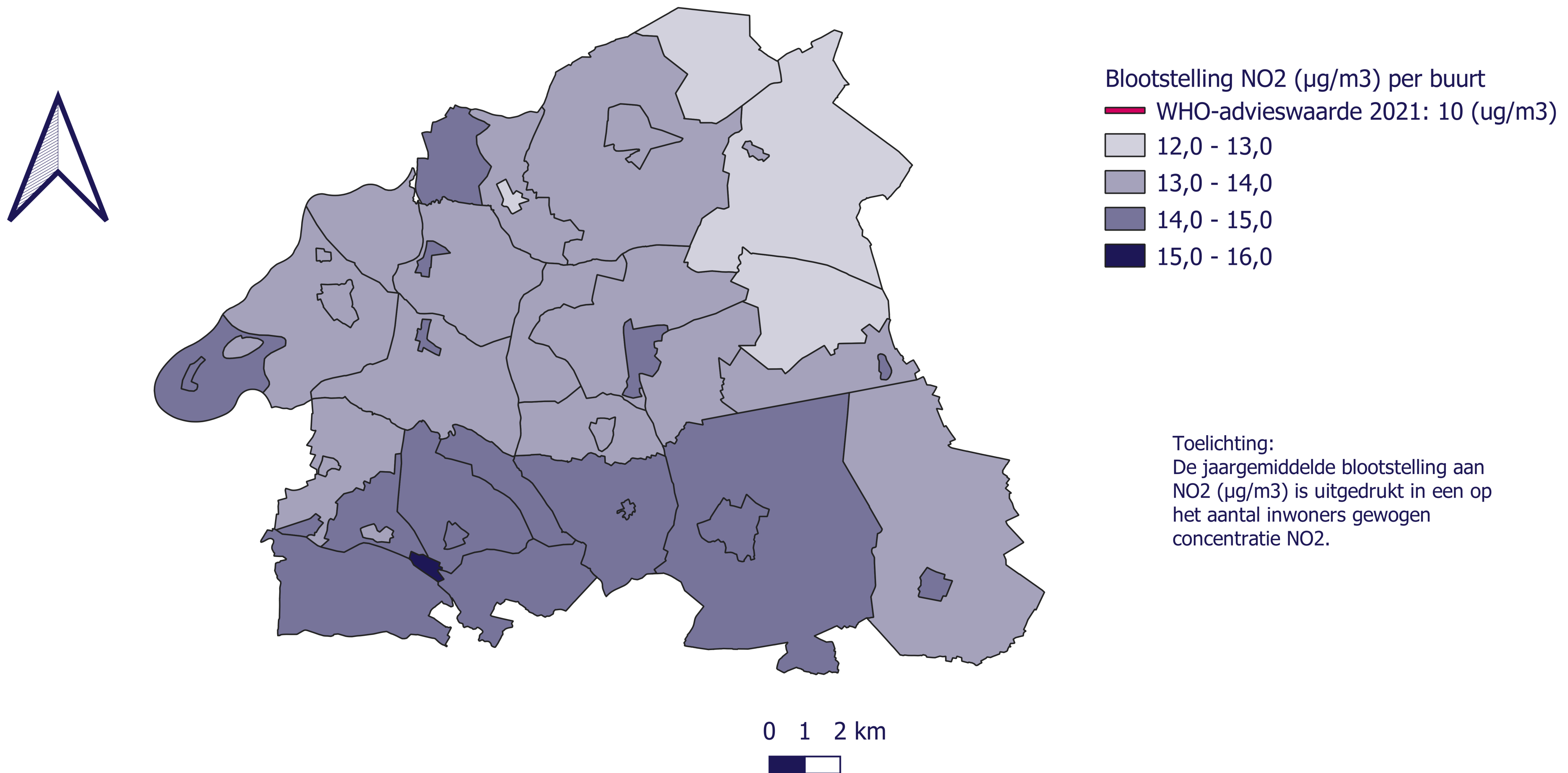
Overige relevante klimaatthema's:

- Verstening en hittestuwing
- Watervoorzieningen
- Droogte
- Biodiversiteit

Luchtkwaliteit

Een goede luchtkwaliteit draagt bij aan een gezonde leefomgeving. Blootstelling aan luchtverontreiniging is nadelig voor de gezondheid. Zo kan luchtvervuiling luchtwegklachten, longkanker en hart- en vaatziekten veroorzaken of verergeren. Wegverkeer, houtstook, landbouw en industrie zijn de belangrijkste bronnen van luchtverontreiniging.

Blootstelling NO₂ (µg/m³) per buurt



BEREKENDE GEZONDHEIDSCHADE DOOR LUCHTVERVUILING

	2019	WHO-norm
Aantal meegerookte sigaretten per dag: (o.b.v. PM _{2,5} en NO ₂)	4,1	2,4
Incidentie astma bij kinderen van 0-18 jaar: (o.b.v. NO ₂)	10	7
Incidentie hart- en vaatziekten bij 40-plussers: (o.b.v. NO ₂)	181	132
Verloren levensdagen: (o.b.v. PM ₁₀ en NO ₂)	307	261

Overige relevante thema's over luchtkwaliteit:

- Voldoende afstand tussen woningbouw en drukke wegen
- Concentratie fijnstof
- Uitstoot van ammoniak

Wonen

Een gezonde en prettige woonomgeving is belangrijk. Meerdere factoren in huis of in de buurt zijn van invloed op de gezondheid van de inwoners. Denk daarbij bijvoorbeeld aan:

- vervuilde lucht door bijvoorbeeld houtstook
- hinder van geluid of geur
- sociale contacten in de buurt

GELUIDHINDER

22%

Wegverkeer < 50 km/h



21%

Wegverkeer > 50 km/h

NOG 26%



Brommers en scooters

26%

NOG 33%



Buren

16%

NOG 23%

9%

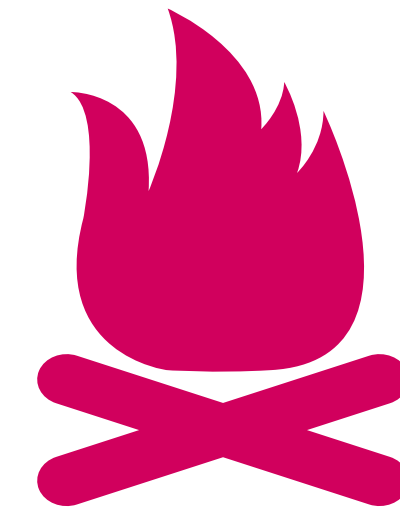


NOG 11% Vliegverkeer

GEURHINDER

15%

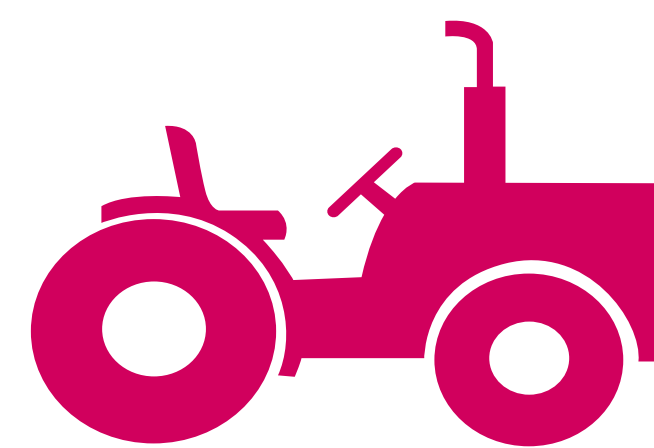
Houtkachel/
open haard



13%



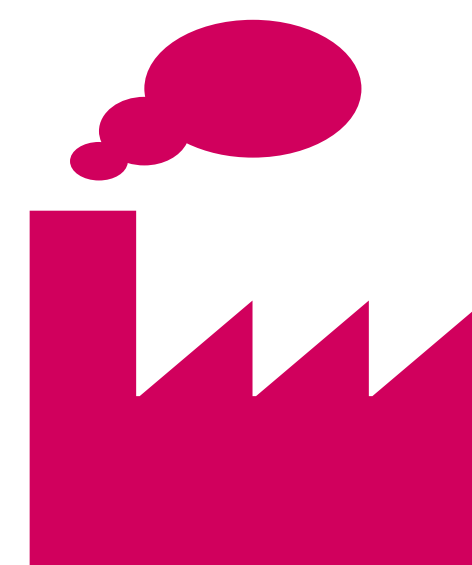
BBQ/vuurkorf



14%

Landbouw/
veeteelt
NOG 8%

4%



Bedrijven en
industrie

6%



Riolering/
zuivering

WEETJE

Ernstige geurhinder wordt gerelateerd aan een slechtere ervaren gezondheid en een toename van het risico op een depressie of angststoornis



24% van de volwassenen ondervindt **slaapverstoring** door geluidhinder

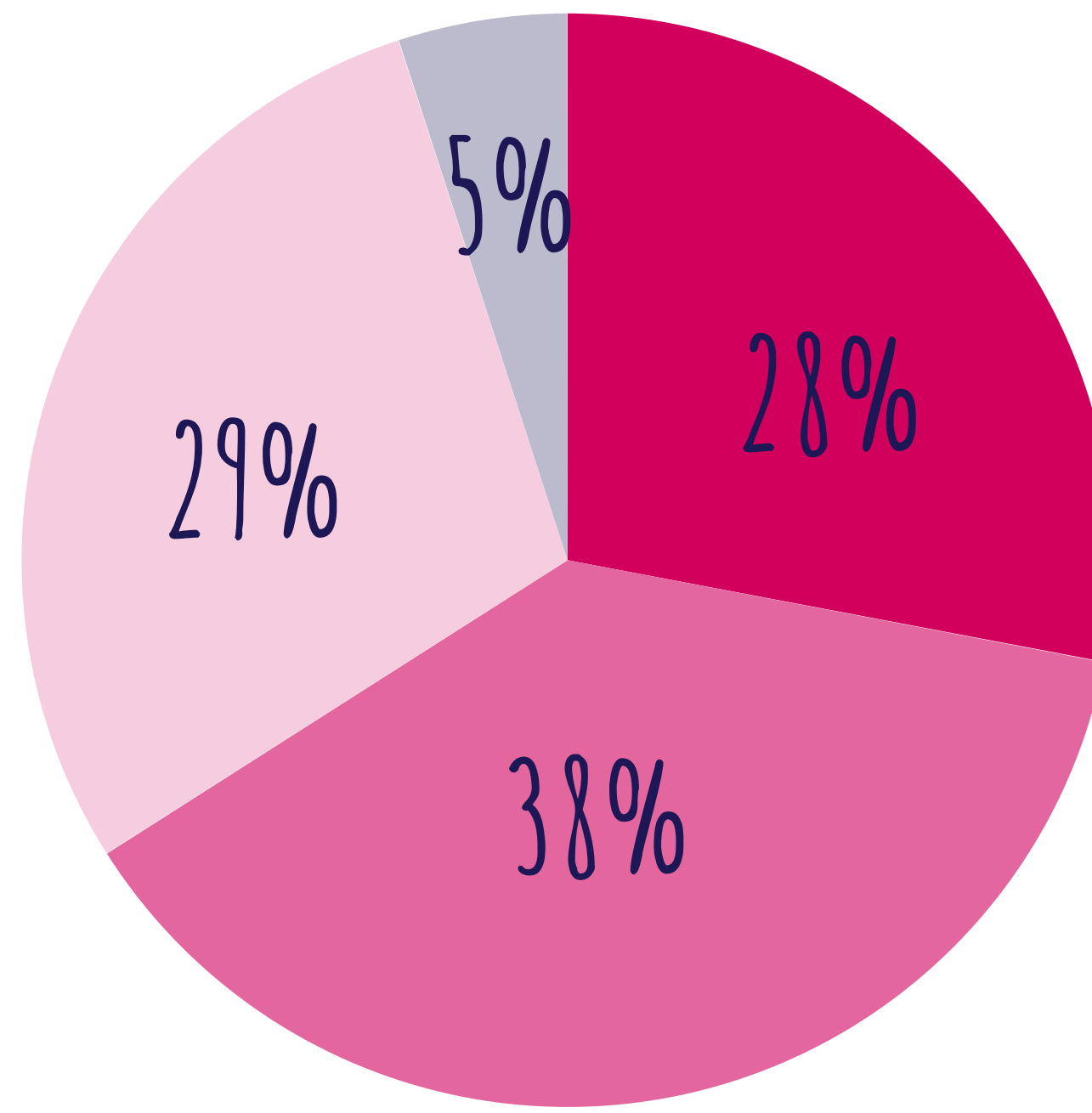
NOG 28%

WONING

26% van de ouderen (65+) vindt woning *niet* geschikt om oud(er) in te worden

29% van de woningen is een huurwoning

63% van de huurwoningen is van een corporatie



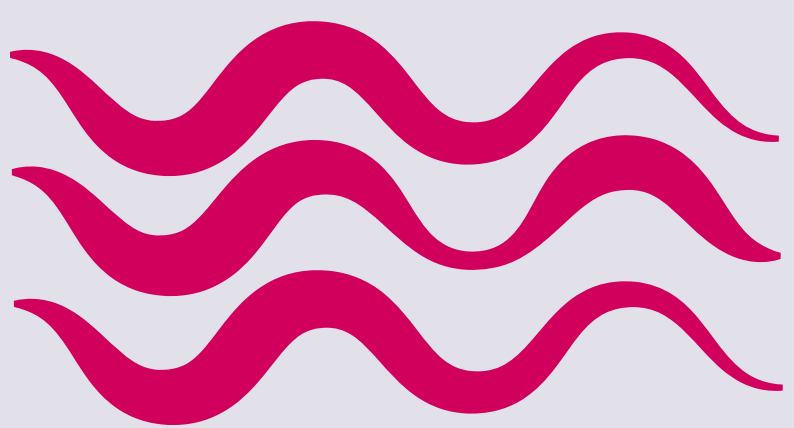
HUISHOUDENS

- Eenpersoonshuishouden
- Meerpersoonshuishouden zonder kinderen
- Meerpersoonshuishouden met kinderen
- Eenoudergezin

AANTREKKELIJKHEID BUURT



97% vindt dat er in de buurt openbaar groen aanwezig is (zoals grasveldjes, parken, plantsoenen of bos)



49%

vindt dat er in de buurt openbaar water aanwezig is (zoals rivieren, meren, vijvers of fonteinen)
NOG 66%

85%

vindt dat perken, plantsoenen en parken in de buurt goed worden onderhouden



74%

vindt dat er in de buurt meestal geen afval op straat ligt

CONTACTEN IN DE BUURT

64% van de volwassenen heeft minimaal wekelijks contact met buren



40% van de volwassenen neemt weleens deel aan buurtactiviteiten
NOG 27%

39% van de volwassenen is eenzaam
NOG 44%

Overige relevante woonthema's:

- Woningbouw
- Locaties voor kwetsbare groepen, zoals voor ouderen
- Aanwezigheid van bankjes en ontmoetingsplekken, zoals speeltuinen

Voorzieningen

Een gezonde leefomgeving heeft voldoende, aantrekkelijke, bereikbare en passende voorzieningen voor de inwoners. Deze plekken dragen bij aan het verminderen van de kans op eenzaamheid en stressgerelateerde klachten, maar ook aan fysieke fitheid, sociale cohesie en kwaliteit van leven.

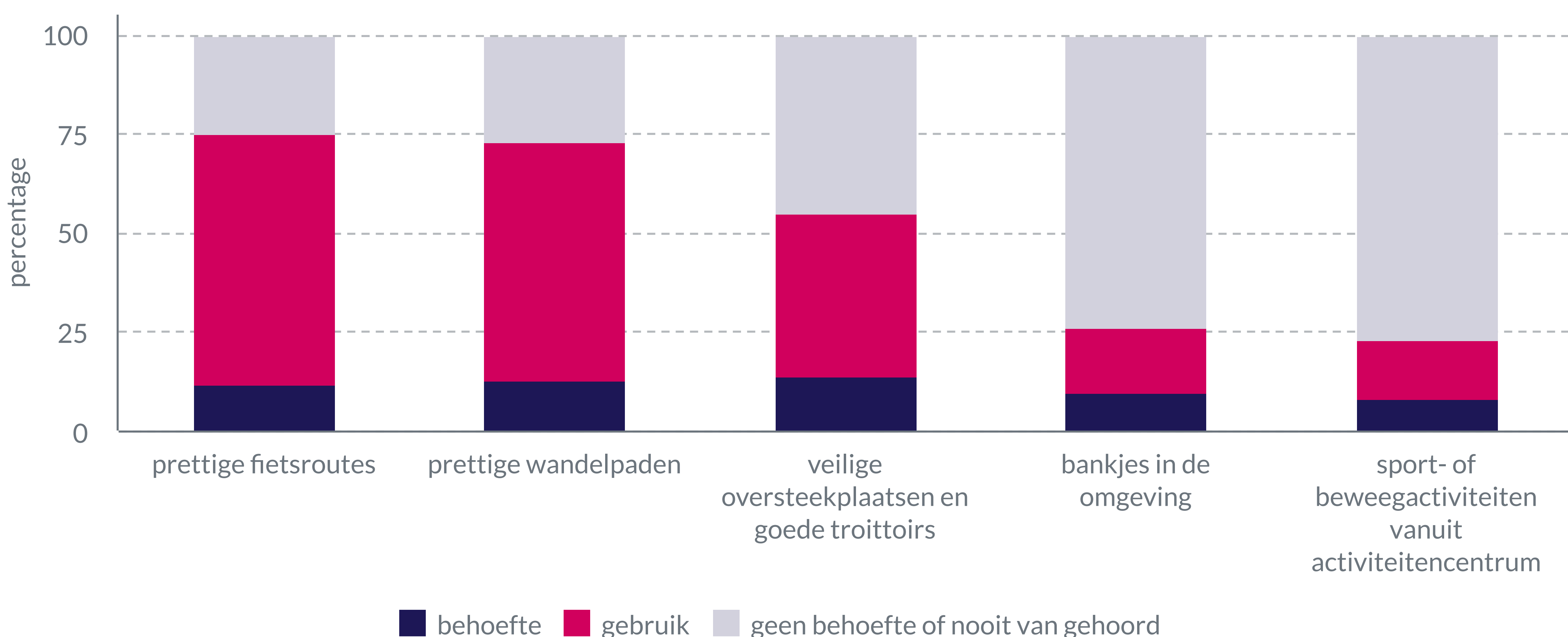
GEMIDDELDE AFSTAND (KM) TOT VOORZIENINGEN PER BUURT:



51% van de volwassenen vindt dat een **bos** dichtbij is

22% van de volwassenen vindt dat een **park** dichtbij is
NOG 52%

BEHOEFTE EN GEBRUIK VOORZIENINGEN VAN 65-PLUSSERS



Overige relevante thema's:

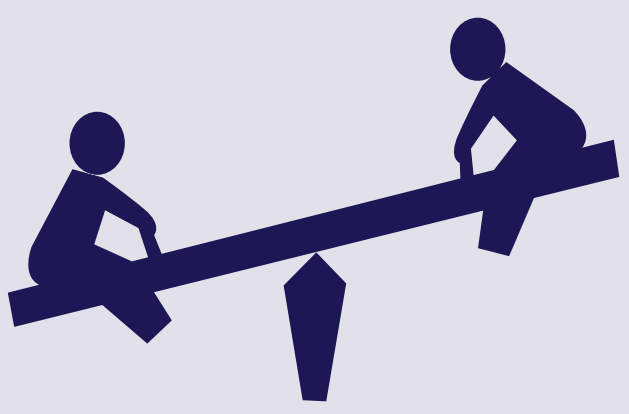
- Gezondheidszorg
- Nabijheid en bereikbaarheid openbaar vervoer

Leefstijl

Het uitgangspunt van een gezonde leefomgeving is dat het mensen uitnodigt tot gezond gedrag. Denk hierbij ook aan:

- Kinderen die opgroeien in een rookvrije omgeving.
- Beweging gaat overgewicht tegen en heeft een beschermende werking tegen o.a. diabetes en depressie.

BEWEGEN



48%

van de kinderen speelt dagelijks buiten

NOG 37%

45%

van de kinderen sport of beweegt min. 1 uur per dag

NOG 38%

21%

van de 2e en 4e klassers (VO) beweegt dagelijks min. 1 uur

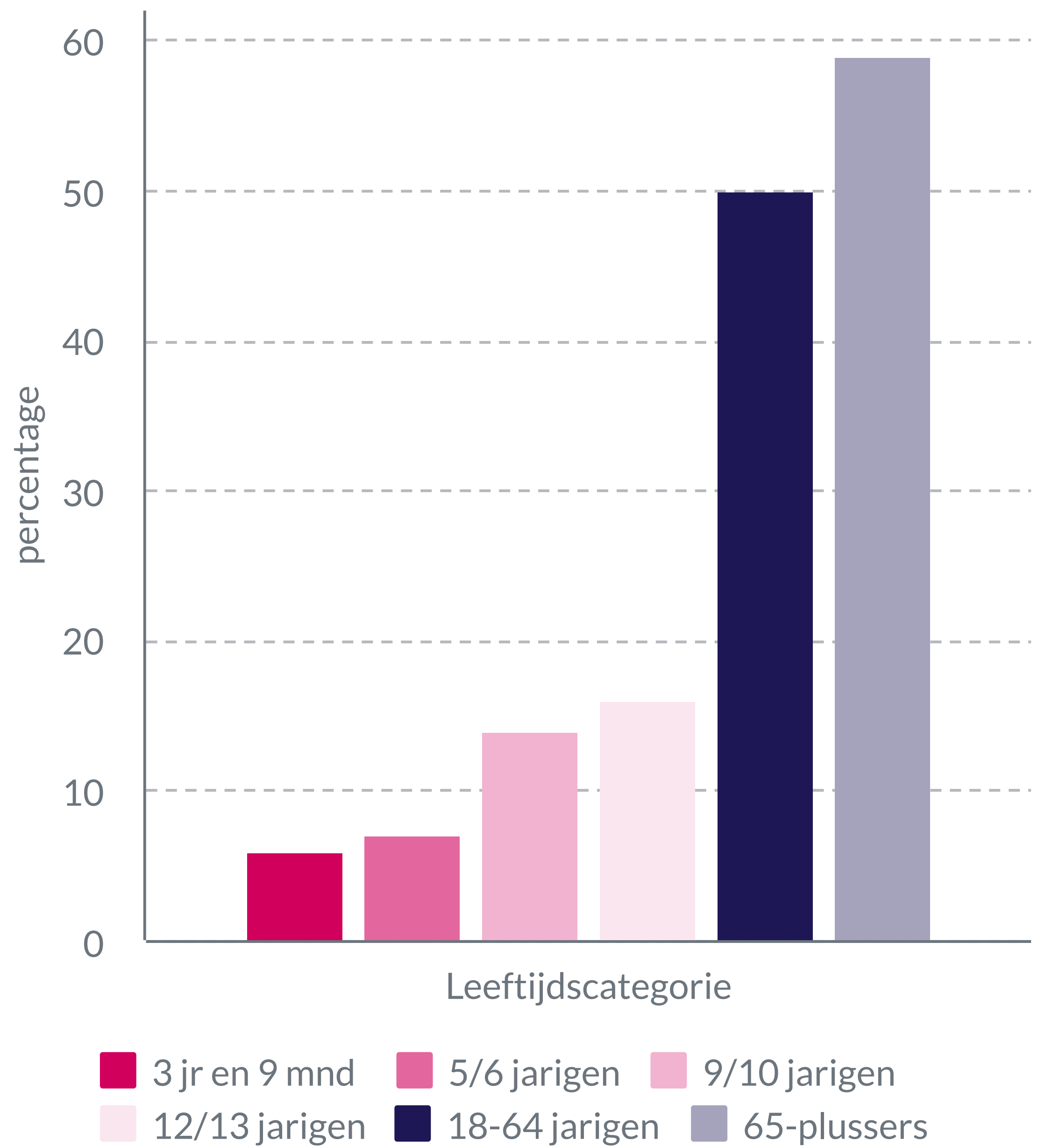


52%

van de volwassenen voldoet aan de beweegrichtlijn*

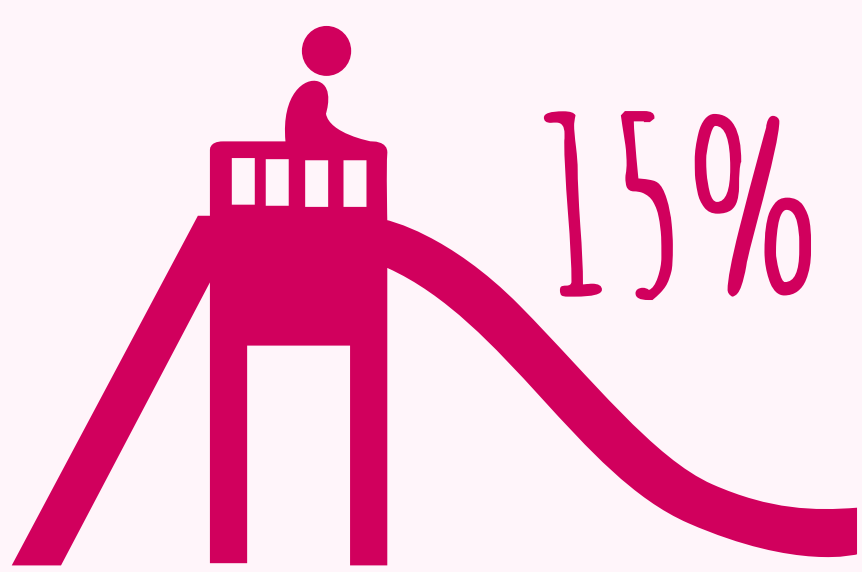
* 150 minuten per week matig intensieve inspanning + bot- en spierversterkende activiteiten

OVERGEWICHT*



* Kind en jeugd: BMI van 17-25 of hoger (afhankelijk van geslacht en leeftijd). Volwassenen en ouderen: BMI van 25 of hoger.

BELEMMERINGEN BUITENSPELEN



15%

te weinig speelplekken

20%



te weinig vriendjes / vriendinnetjes



6%

te veel verkeer

MOBILITEIT

67%

van de kinderen loopt of fietst min. 3 keer per week naar school

NOG 72%

7%

van de volwassenen heeft een mobiliteitsbeperking

NOG 9%

46%

van de volwassenen (18-64 jaar) loopt of fietst min. 1 keer per week naar school of werk

97%

van de volwassenen kan zonder moeite of met enige moeite 400m lopen

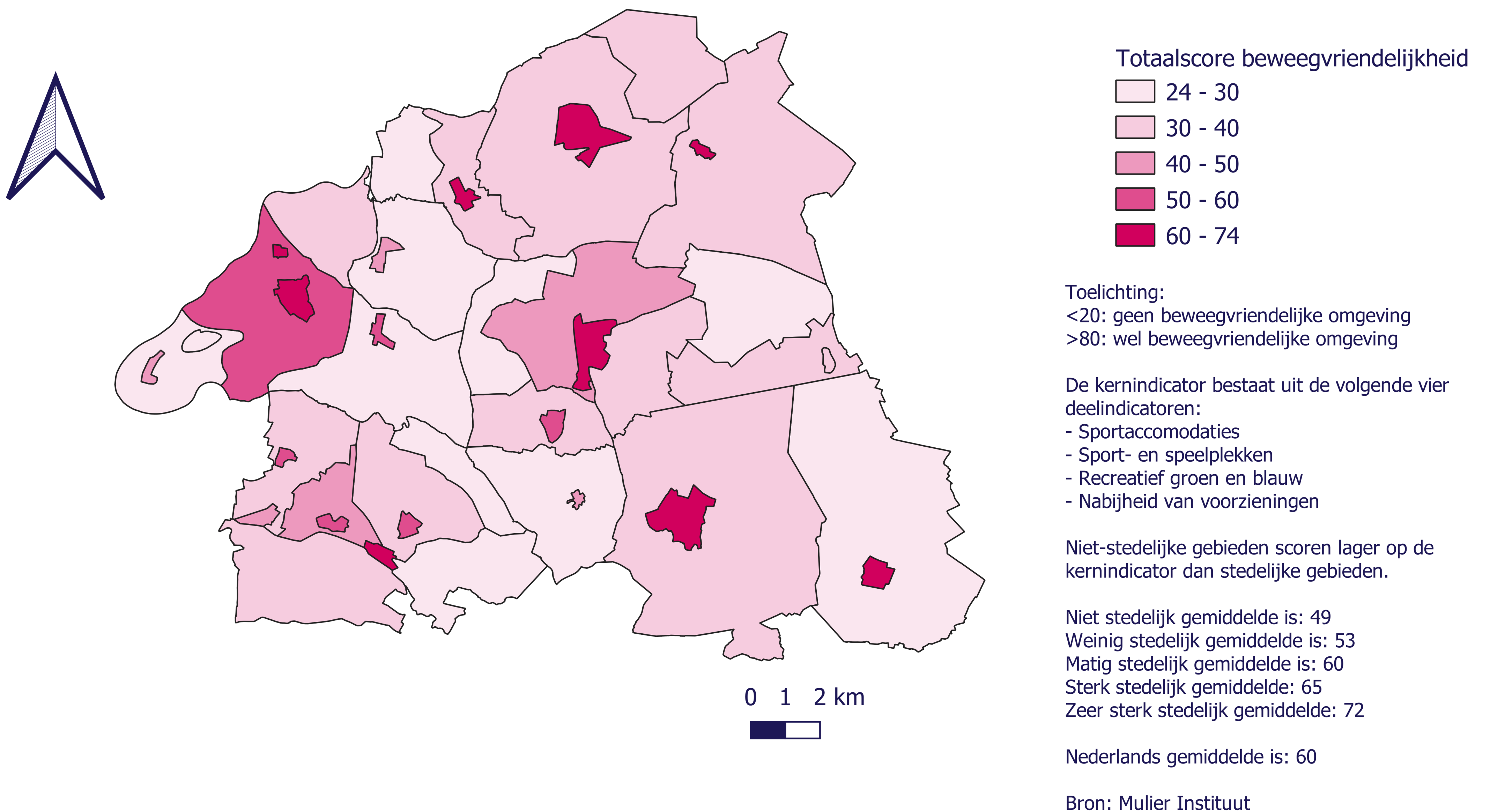
NOG 95%



Beweegvriendelijke omgeving

Een beweegvriendelijke omgeving nodigt uit tot bewegen, sporten en spelen. Daarnaast kunnen goede infrastructurele voorzieningen gezonde vormen van mobiliteit bevorderen.

Totaalscore Beweegvriendelijke Omgeving per buurt



92%

vindt dat er voldoende mogelijkheden zijn om buiten te sporten

79%

vindt het verkeer veilig genoeg om buiten actief te zijn

53%

vindt dat er voldoende zitmogelijkheden zijn

45%

vindt de fiets- en wandelpaden goed verlicht
NOG 70%

Bronnen

- Gezondheidsmonitor Volwassenen en Ouderen 2020, GGD'en, RIVM en CBS.
- Gezondheidsmonitor Jeugd 2021, GGD'en, RIVM en CBS
- Kindermonitor 2021, GGD Noord-en Oost Gelderland
- Panelonderzoek Gezonde Leefomgeving 2020, GGD Noord-en Oost-Gelderland
- Luchtkwaliteitsrapport 2022: Luchtkwaliteit en Gezondheid in Gelderland in 2019, Gelderse GGD'en en Provincie Gelderland
- CBS StatLine/CBS in uw buurt
- Mulier Instituut (2020)
- klimaateffectatlas.nl en www.kvnog.nl

Een bijlage met een beschrijving van de indicatoren is beschikbaar op: www.ggdnog.nl/glbeschrijving.

Juni 2022, Warnsveld



Aan de slag

Meer informatie over leefomgeving en gezondheid is te vinden op:

- [GGD Leefomgeving](#)
- [Loket Gezond Leven](#)
- [Gezonde Leefomgeving](#)

Neem contact op met Team Medische Milieukunde via MMK@ggdnog.nl of **088 - 443 3000**