

Gezonde leefomgeving

gemeente Winterswijk

Met de komst van de Omgevingswet wordt kennis over een gezonde leefomgeving steeds belangrijker. De leefomgeving kan gezond gedrag stimuleren en welbevinden bevorderen, maar kan de gezondheid ook schaden. Wat maakt een leefomgeving gezond?

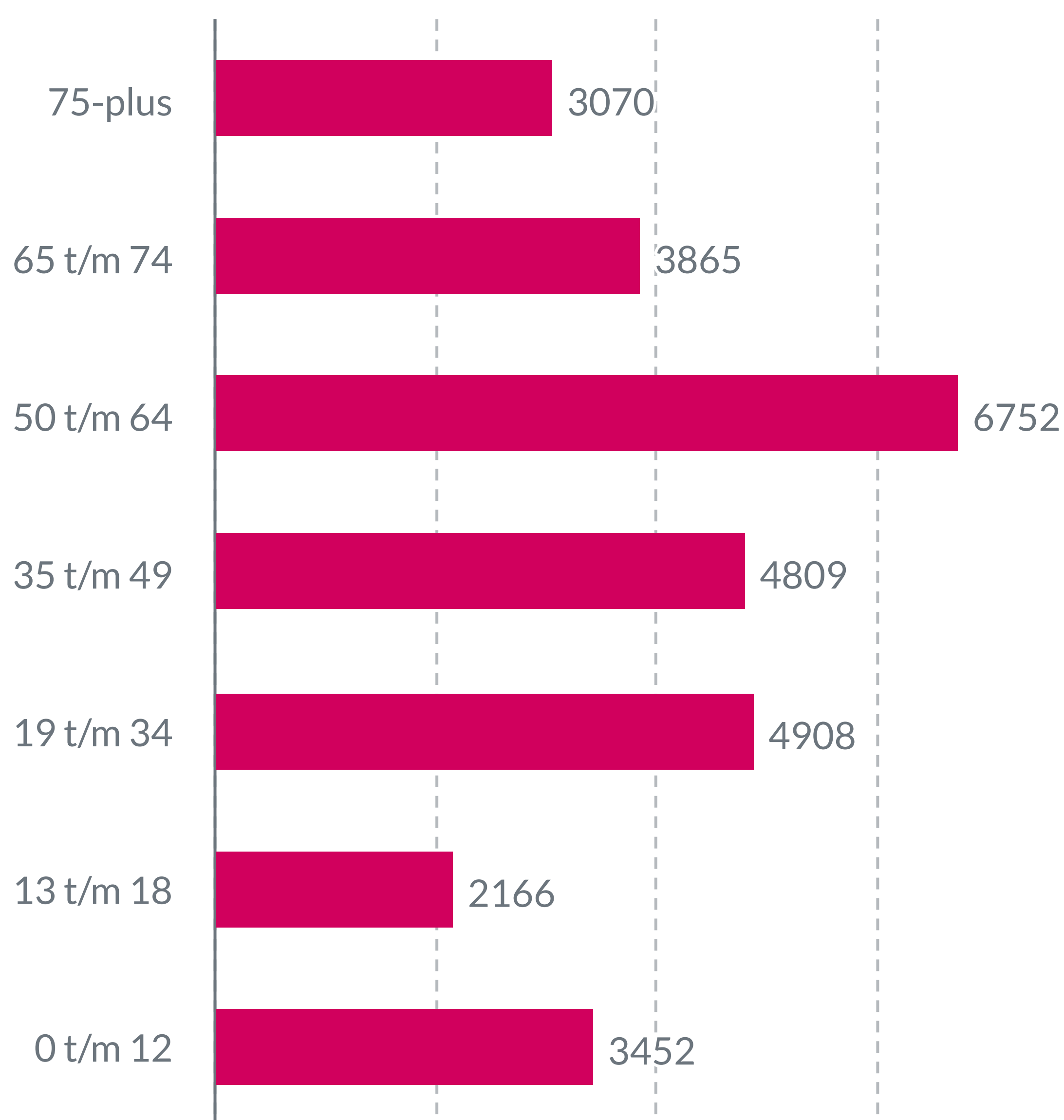
In deze infographic vindt u cijfers die betrekking hebben op een gezonde leefomgeving. De cijfers zijn ingedeeld op basis van de volgende thema's: **Klimaat, Luchtkwaliteit, Wonen, Voorzieningen, Leefstijl** en **Beweegvriendelijke omgeving**. De cijfers betreffen de gemeente Winterswijk tenzij anders vermeld.

Wanneer bij een onderwerp **NOG %** staat, betekent dit dat het percentage in de gemeente significant afwijkt van het gemiddelde van de regio Noord- en Oost-Gelderland.

Bij sommige thema's is er ook een kopje '**Overige relevante thema's**' opgenomen. Onder dit kopje staan thema's die ook van belang zijn in het kader van een gezonde leefomgeving. GGD Noord- en Oost-Gelderland heeft over deze thema's geen gegevens. Wellicht zijn deze gegevens wel beschikbaar bij uw eigen gemeente.

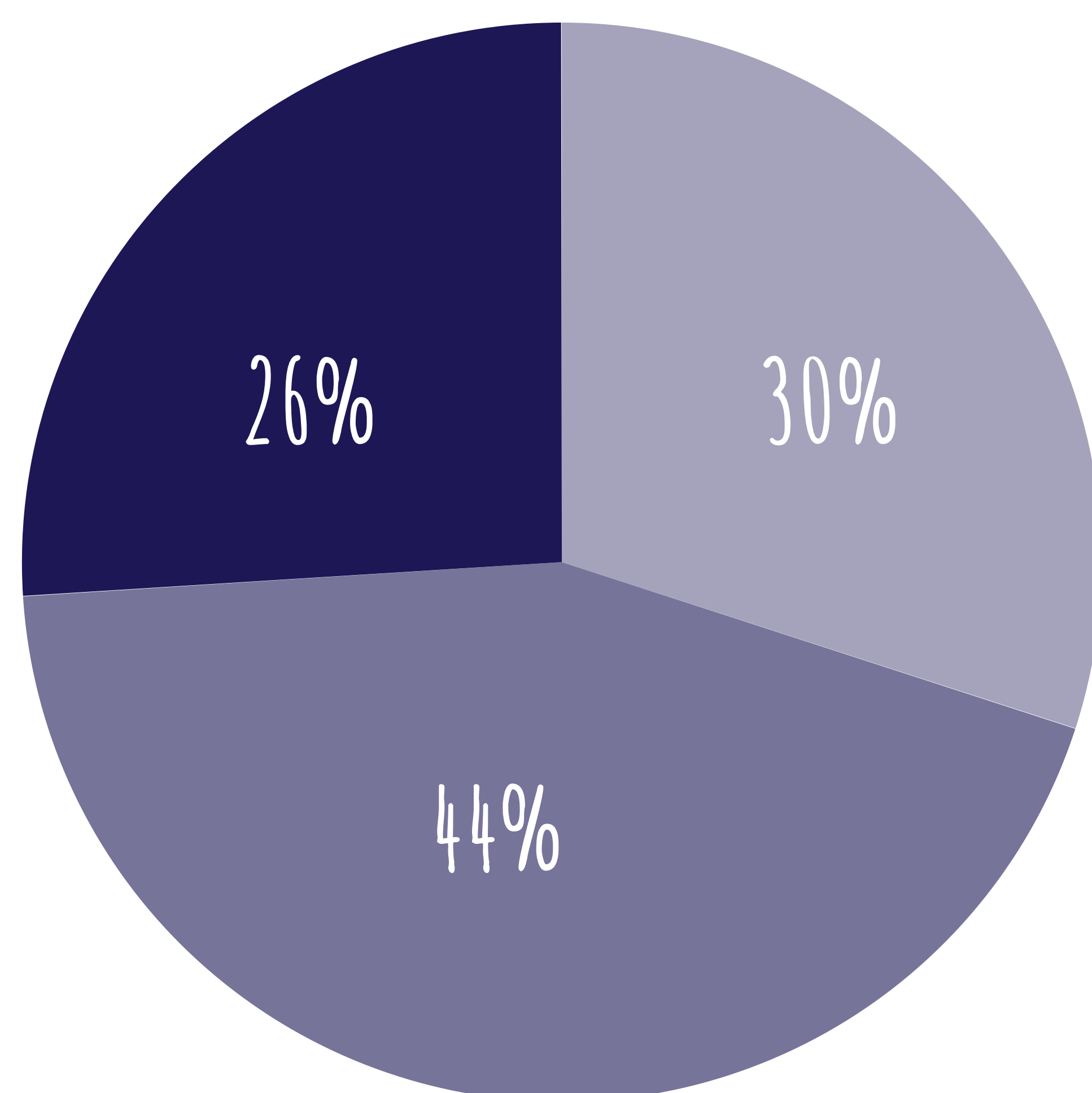
ACHTERGRONDKENMERKEN

Leeftijd



■ aantal inwoners

Sociaaleconomische status 18-plussers



■ laag ■ midden ■ hoog

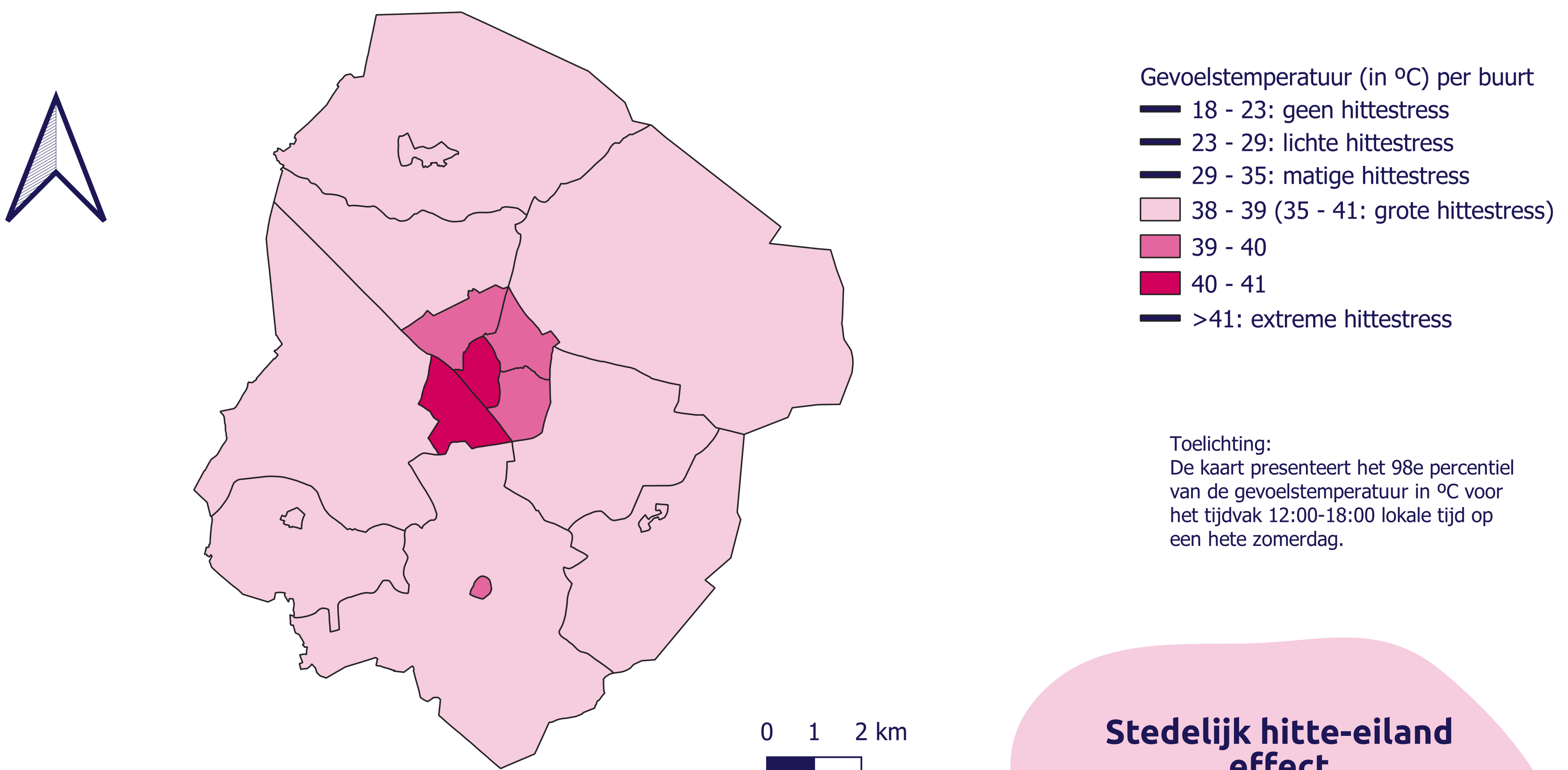
Klimaat

Het klimaat in Nederland verandert. De toenemende temperatuur en extreme weersomstandigheden kunnen leiden tot negatieve effecten op de gezondheid en het welbevinden van inwoners. Denk aan:

- Verergering van hart- en vaatandoeningen
- Allergie-gerelateerde aandoeningen
- Luchtwegaandoeningen
- Infectieziekten
- Hittestress

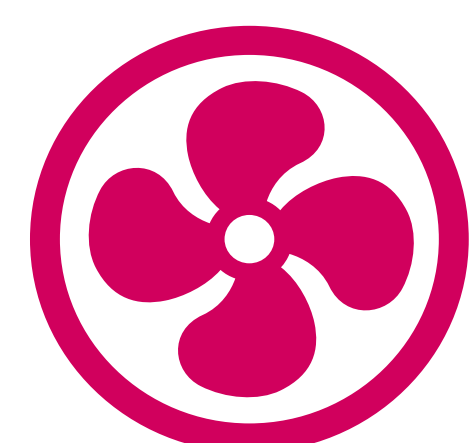
Bomen, ander groen en watervoorzieningen (zoals wadi's) bieden kansen om wateroverlast te verminderen, droogte tegen te gaan en gebieden te verkoelen.

Gevoelstemperatuur op een hete zomerdag per buurt



Stedelijk hitte-eiland effect

In steden wordt het vaak veel warmer dan op het platteland. Gebouwen, huizen, wegen en stenen houden veel warmte vast



11% van de volwassenen vindt dat zijn/haar huis **onvoldoende geventileerd** kan worden

VERKOELING



van de volwassenen kan verkoeling vinden in eigen woning



van de volwassenen kan verkoeling vinden in tuin of buurt

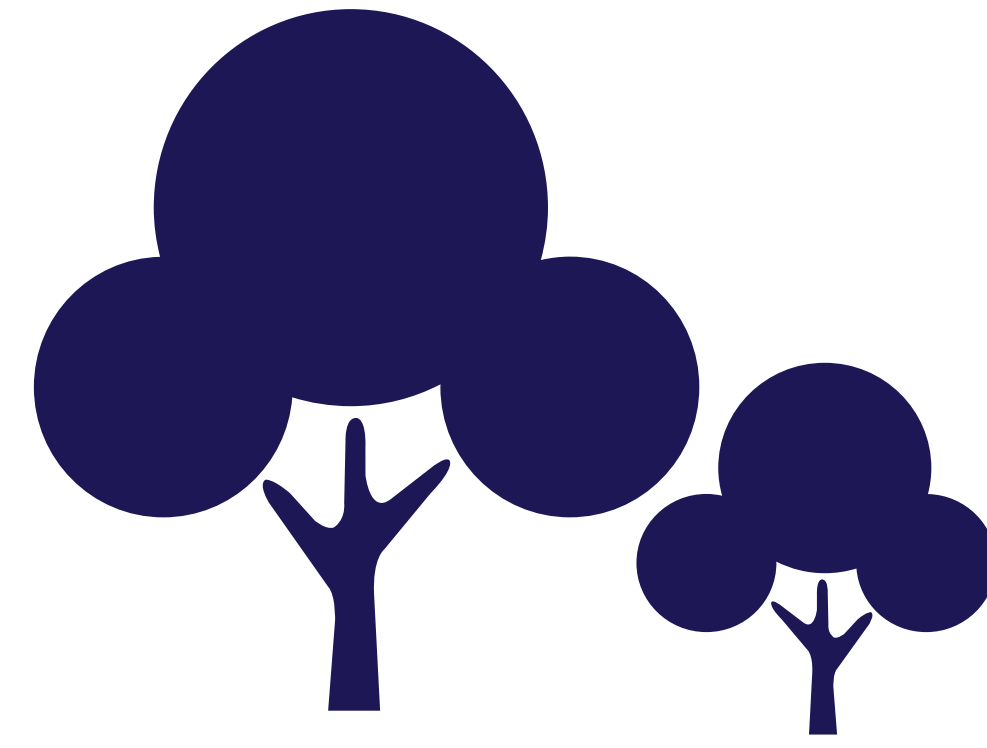


WEETJE

Een groene omgeving heeft een positieve invloed op gezondheid. Wie in een groene omgeving leeft, voelt zich gezonder en bezoekt minder vaak de huisarts

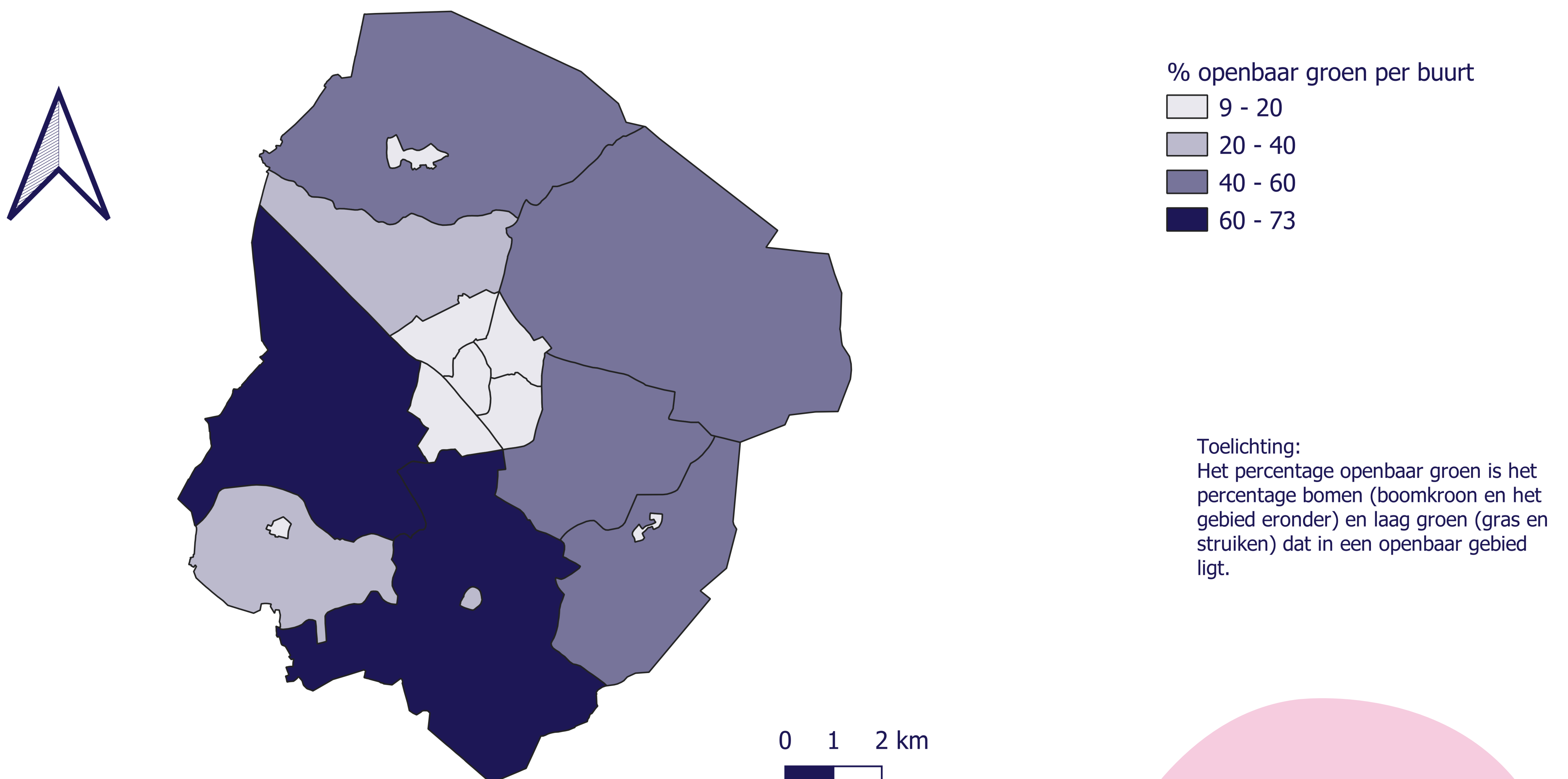
Gemiddeld geven volwassenen het groen in de buurt een

7,8



75% van de volwassenen vindt dat er voldoende groen is in de buurt

Percentage openbaar groen per buurt



De kaarten laten zien dat **meer groen** gerelateerd is aan **minder hittestress**

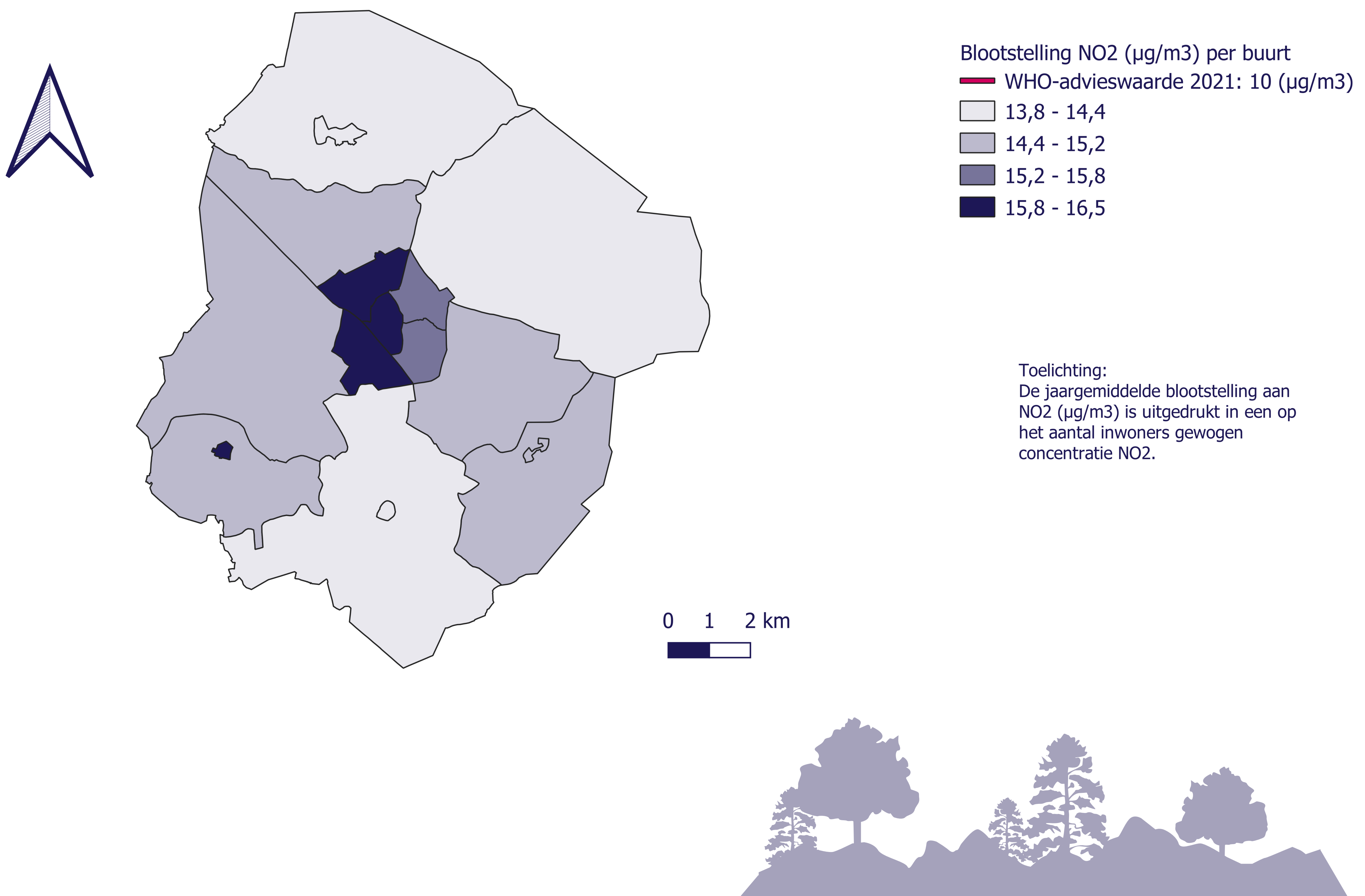
Overige relevante klimaatthema's:

- Verstening en hittestuwing
- Watervoorzieningen
- Droogte
- Biodiversiteit

Luchtkwaliteit

Een goede luchtkwaliteit draagt bij aan een gezonde leefomgeving. Blootstelling aan luchtverontreiniging is nadelig voor de gezondheid. Zo kan luchtvervuiling luchtwegklachten, longkanker en hart- en vaatziekten veroorzaken of verergeren. Wegverkeer, houtstook, landbouw en industrie zijn de belangrijkste bronnen van luchtverontreiniging.

Blootstelling NO₂ (µg/m³) per buurt



BEREKENDE GEZONDHEIDSCHADE DOOR LUCHTVERVUILING

	2019	WHO-norm
Aantal meegerookte sigaretten per dag: (o.b.v. PM _{2,5} en NO ₂)	4,3	2,4
Incidentie astma bij kinderen van 0-18 jaar: (o.b.v. NO ₂)	9	6
Incidentie hart- en vaatziekten bij 40-plussers: (o.b.v. NO ₂)	157	105
Verloren levensdagen: (o.b.v. PM ₁₀ en NO ₂)	319	261

Overige relevante thema's over luchtkwaliteit:

- Voldoende afstand tussen woningbouw en drukke wegen
- Concentratie fijnstof
- Uitstoot van ammoniak

Wonen

Een gezonde en prettige woonomgeving is belangrijk. Meerdere factoren in huis of in de buurt zijn van invloed op de gezondheid van de inwoners. Denk daarbij bijvoorbeeld aan:

- vervuilde lucht door bijvoorbeeld houtstook
- hinder van geluid of geur
- sociale contacten in de buurt

GELUIDHINDER

21%

Wegverkeer < 50 km/h



16%

Wegverkeer > 50 km/h

NOG 26%



Brommers en scooters

25%

NOG 33%



Buren

24%

5%

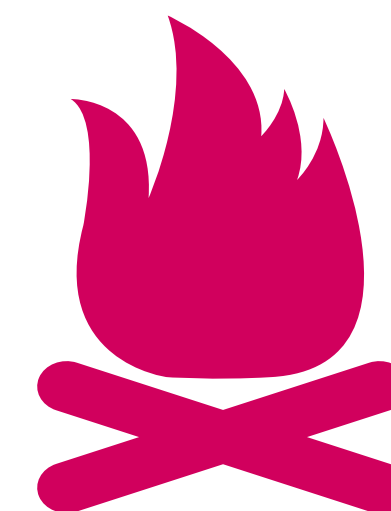


NOG 11% Vliegverkeer

GEURHINDER

16%

Houtkachel/
open haard



Landbouw/
veeteelt

9%



Bedrijven en
industrie

4%

15%



BBQ/vuurkorf

6%



Riolering/
zuivering

WEETJE

Ernstige geurhinder wordt gerelateerd aan een slechtere ervaren gezondheid en een toename van het risico op een depressie of angststoornis



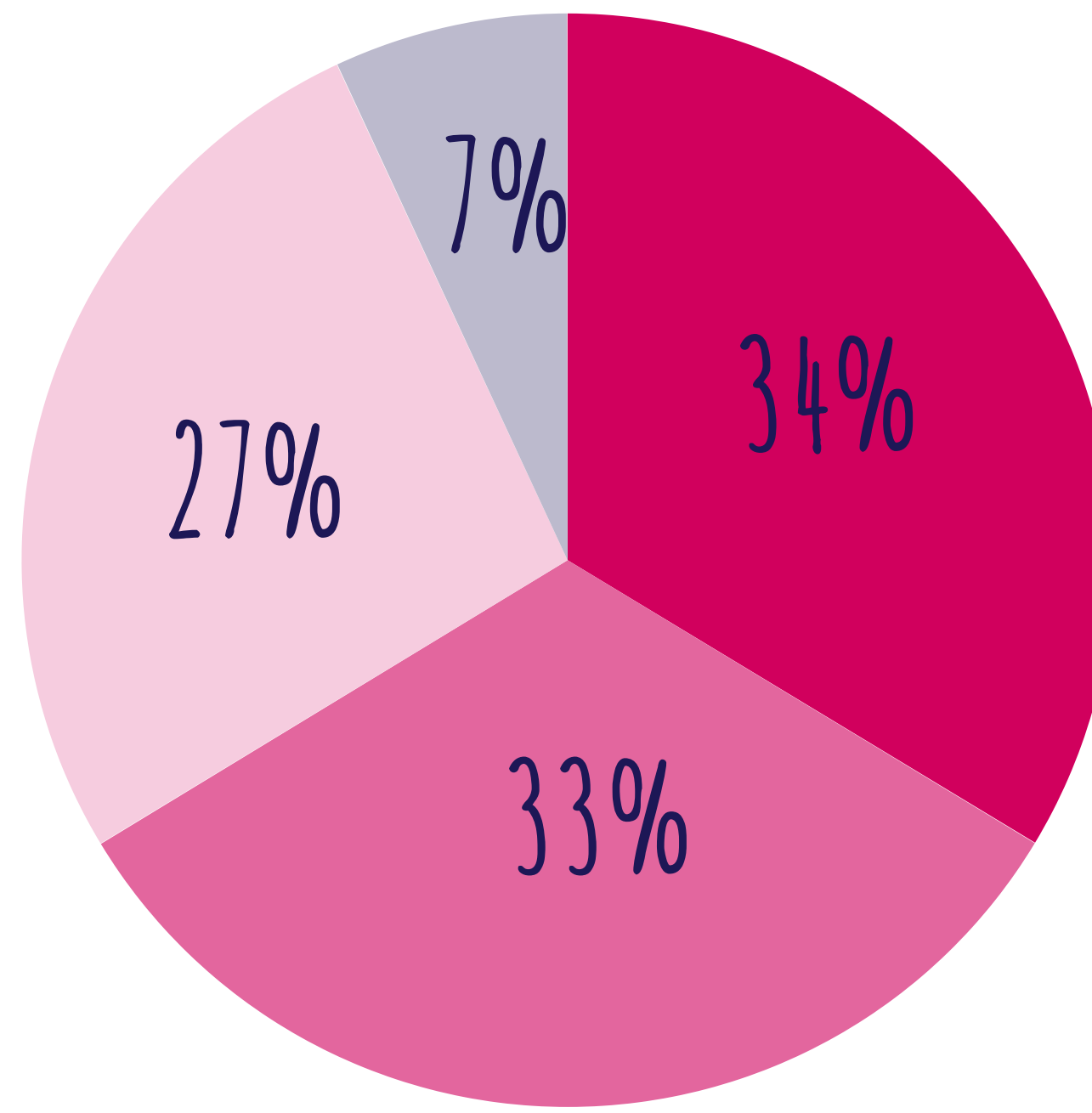
26% van de volwassenen ondervindt **slaapverstoring** door geluidhinder

WONING

27% van de ouderen (65+) vindt woning *niet* geschikt om oud(er) in te worden

30% van de woningen is een huurwoning

60% van de huurwoningen is van een corporatie



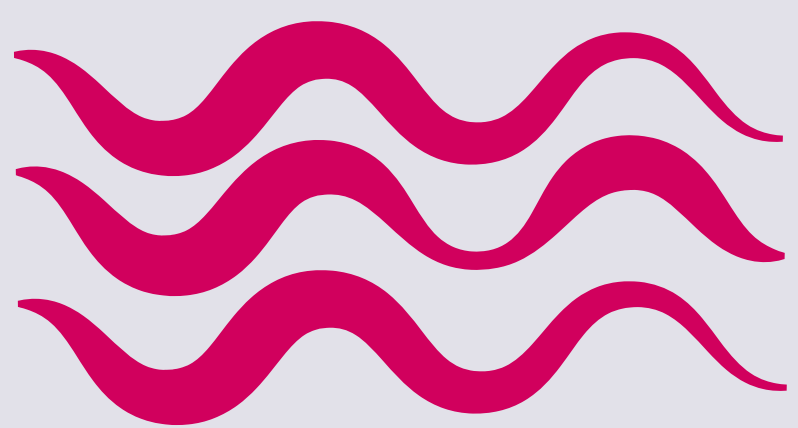
HUISHOUDENS

- Eenpersoonshuishouden
- Meerpersoonshuishouden zonder kinderen
- Meerpersoonshuishouden met kinderen
- Eenoudergezin

AANTREKKELIJKHEID BUURT



95% vindt dat er in de buurt openbaar groen aanwezig is (zoals grasveldjes, parken, plantsoenen of bos)



78% vindt dat er in de buurt openbaar water aanwezig is (zoals rivieren, meren, vijvers of fonteinen)
NOG 66%

87% vindt dat perken, plantsoenen en parken in de buurt goed worden onderhouden



73% vindt dat er in de buurt meestal geen afval op straat ligt

CONTACTEN IN DE BUURT

61% van de volwassenen heeft minimaal wekelijks contact met buren



32% van de volwassenen neemt weleens deel aan buurtactiviteiten
NOG 27%

46% van de volwassenen is eenzaam

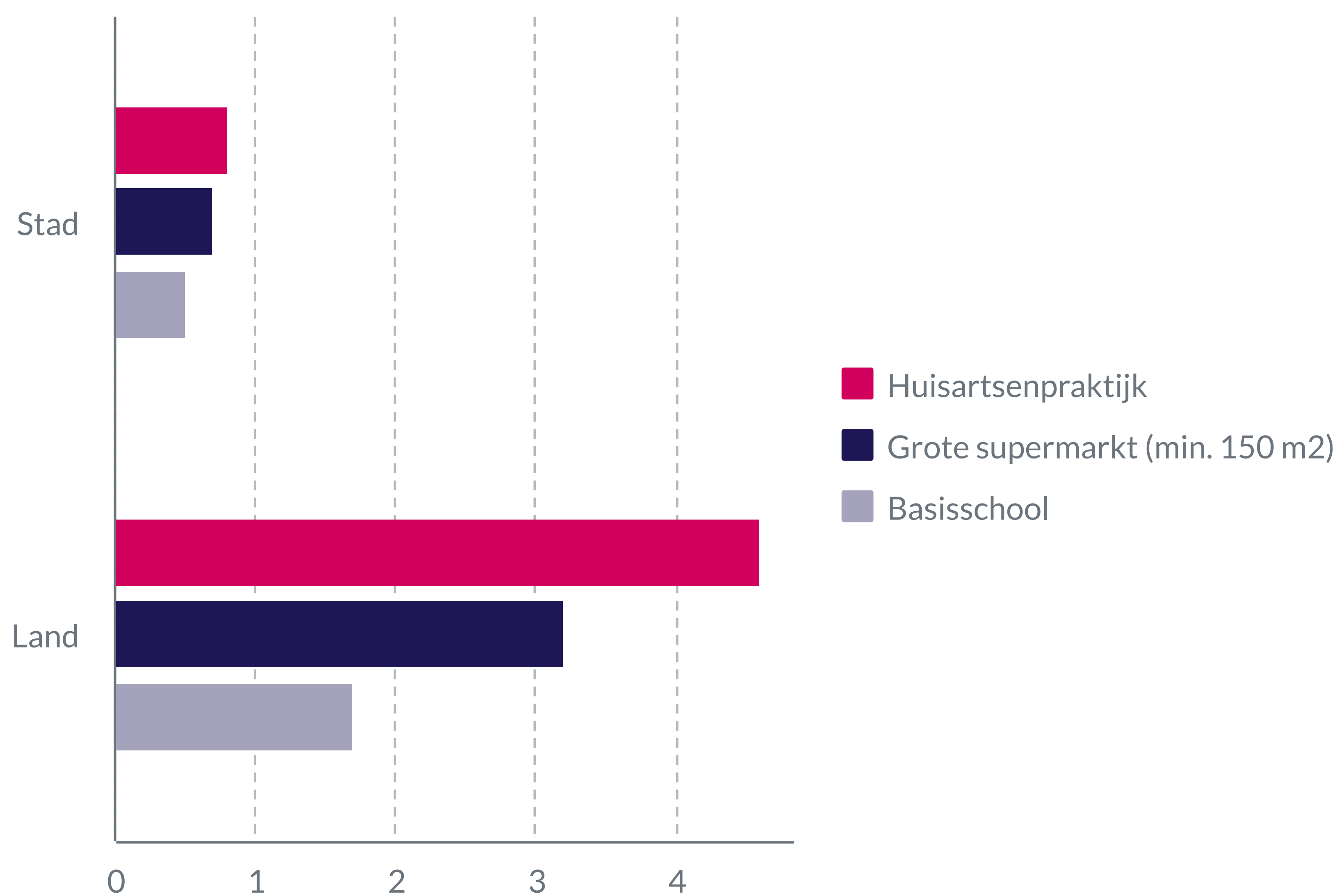
Overige relevante woonthema's:

- Woningbouw
- Locaties voor kwetsbare groepen, zoals voor ouderen
- Aanwezigheid van bankjes en ontmoetingsplekken, zoals speeltuinen

Voorzieningen

Een gezonde leefomgeving heeft voldoende, aantrekkelijke, bereikbare en passende voorzieningen voor de inwoners. Deze plekken dragen bij aan het verminderen van de kans op eenzaamheid en stressgerelateerde klachten, maar ook aan fysieke fitheid, sociale cohesie en kwaliteit van leven.

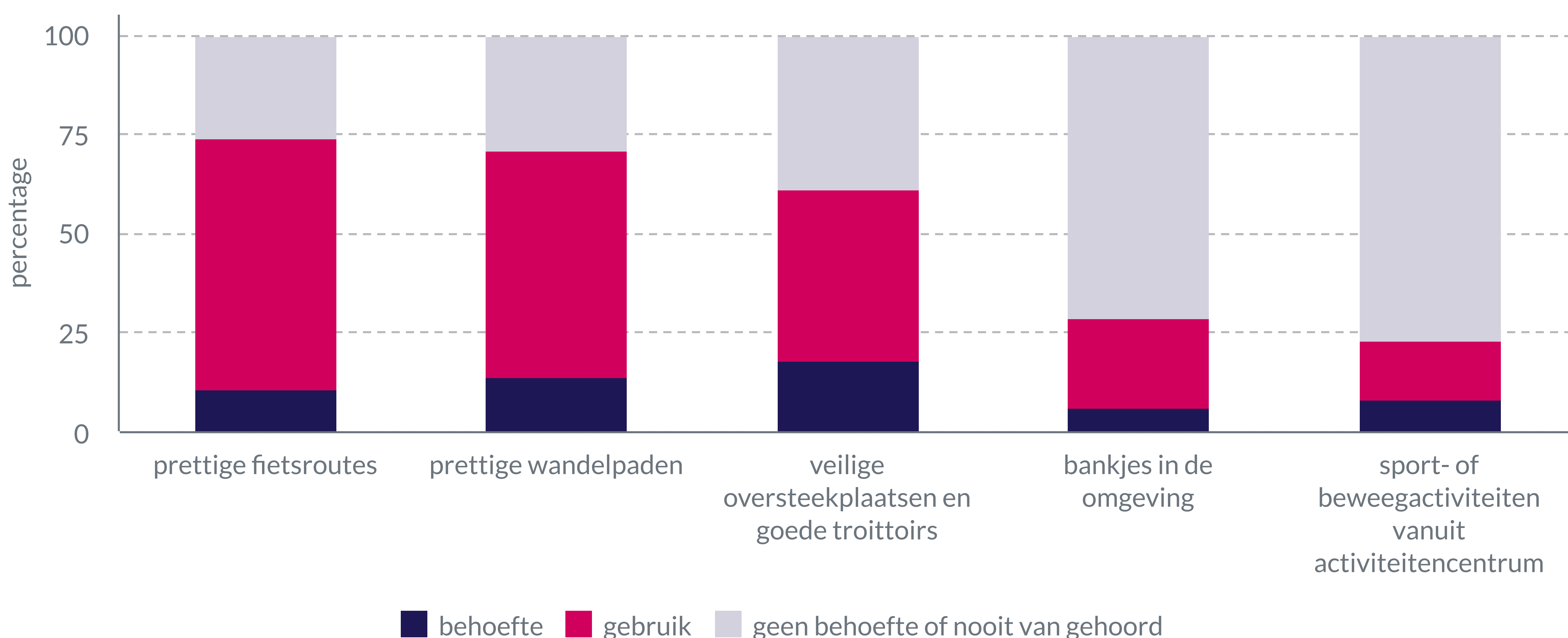
GEMIDDELDE AFSTAND (KM) TOT VOORZIENINGEN PER BUURT:



52% van de volwassenen vindt dat een **bos** dichtbij is

66% van de volwassenen vindt dat een **park** dichtbij is
NOG 52%

BEHOEFTE EN GEBRUIK VOORZIENINGEN VAN 65-PLUSSERS



Overige relevante thema's:

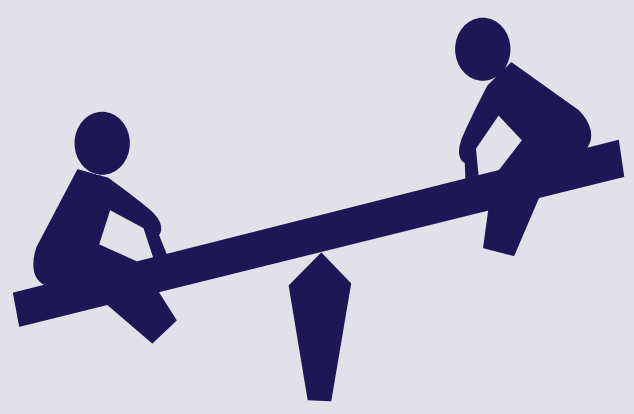
- Gezondheidszorg
- Nabijheid en bereikbaarheid openbaar vervoer

Leefstijl

Het uitgangspunt van een gezonde leefomgeving is dat het mensen uitnodigt tot gezond gedrag. Denk hierbij ook aan:

- Kinderen die opgroeien in een rookvrije omgeving.
- Beweging gaat overgewicht tegen en heeft een beschermende werking tegen o.a. diabetes en depressie.

BEWEGEN



39%

van de kinderen speelt dagelijks buiten

39%

van de kinderen sport of beweegt min. 1 uur per dag

14%

van de 2e en 4e klassers (VO) beweegt dagelijks min. 1 uur

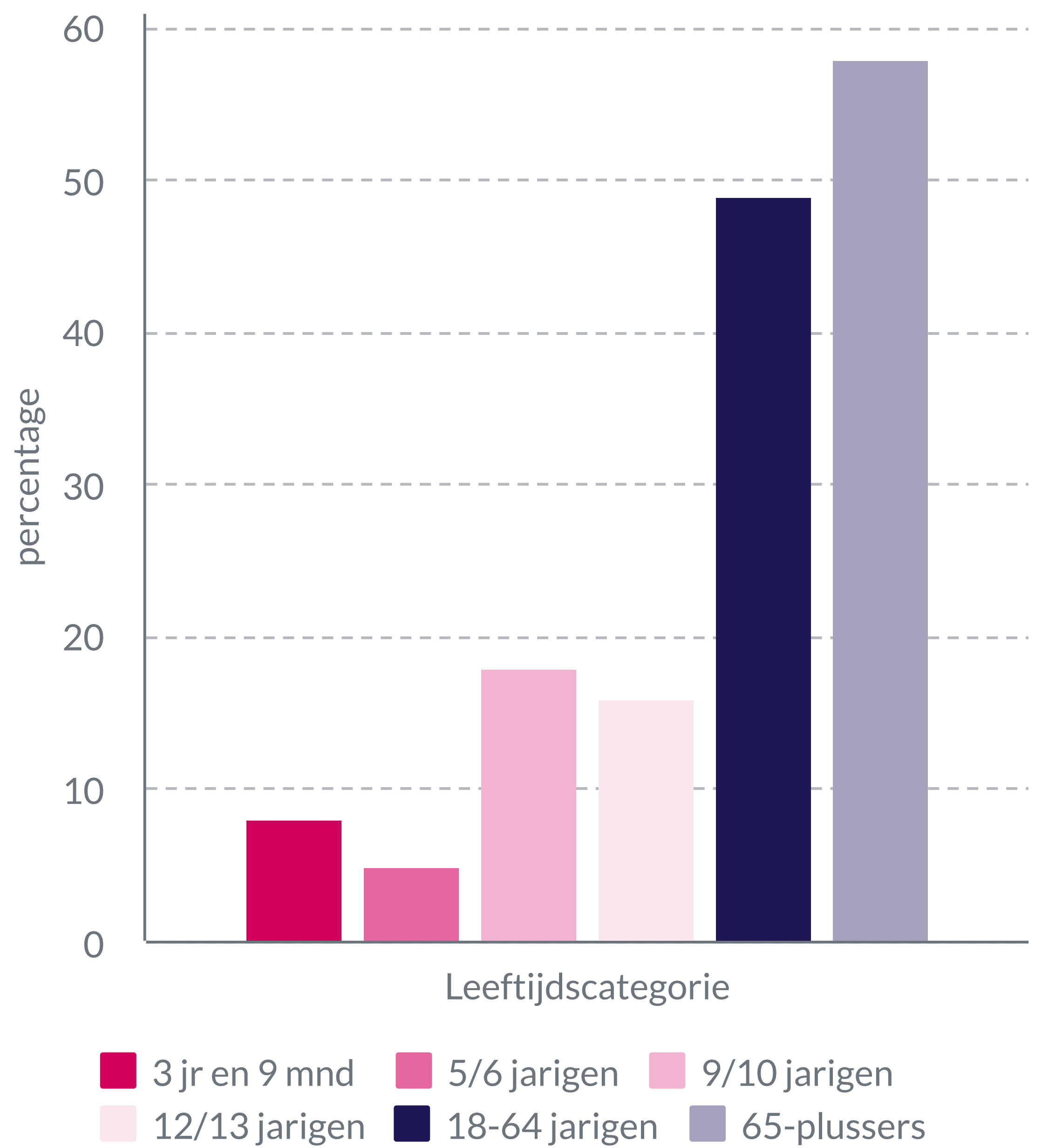


53%

van de volwassenen voldoet aan de beweegrichtlijn*

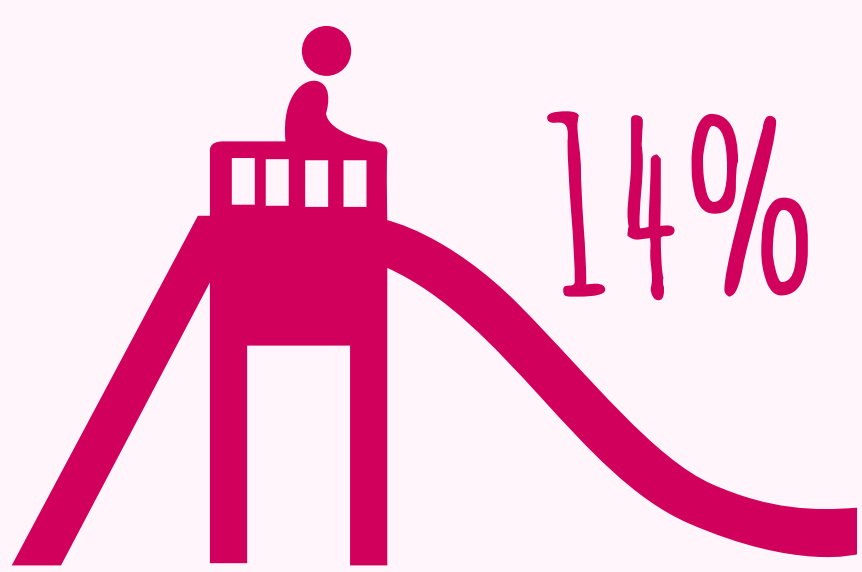
* 150 min. per week matig intensieve inspanning + bot- en spierversterkende activiteiten

OVERGEWICHT*



* Kind en jeugd: BMI van 17-25 of hoger (afhankelijk van geslacht en leeftijd). Volwassenen en ouderen: BMI van 25 of hoger.

BELEMMERINGEN BUITENSPELEN



14%

te weinig speelplekken

20%



te weinig vriendjes / vriendinnetjes



10%

te veel verkeer

MOBILITEIT

73%

van de kinderen loopt of fietst min. 3 keer per week naar school

9%

van de volwassenen heeft een mobiliteitsbeperking

56%

van de volwassenen (18-64 jaar) loopt of fietst min. 1 keer per week naar school of werk

96%

van de volwassenen kan zonder moeite of met enige moeite 400m lopen



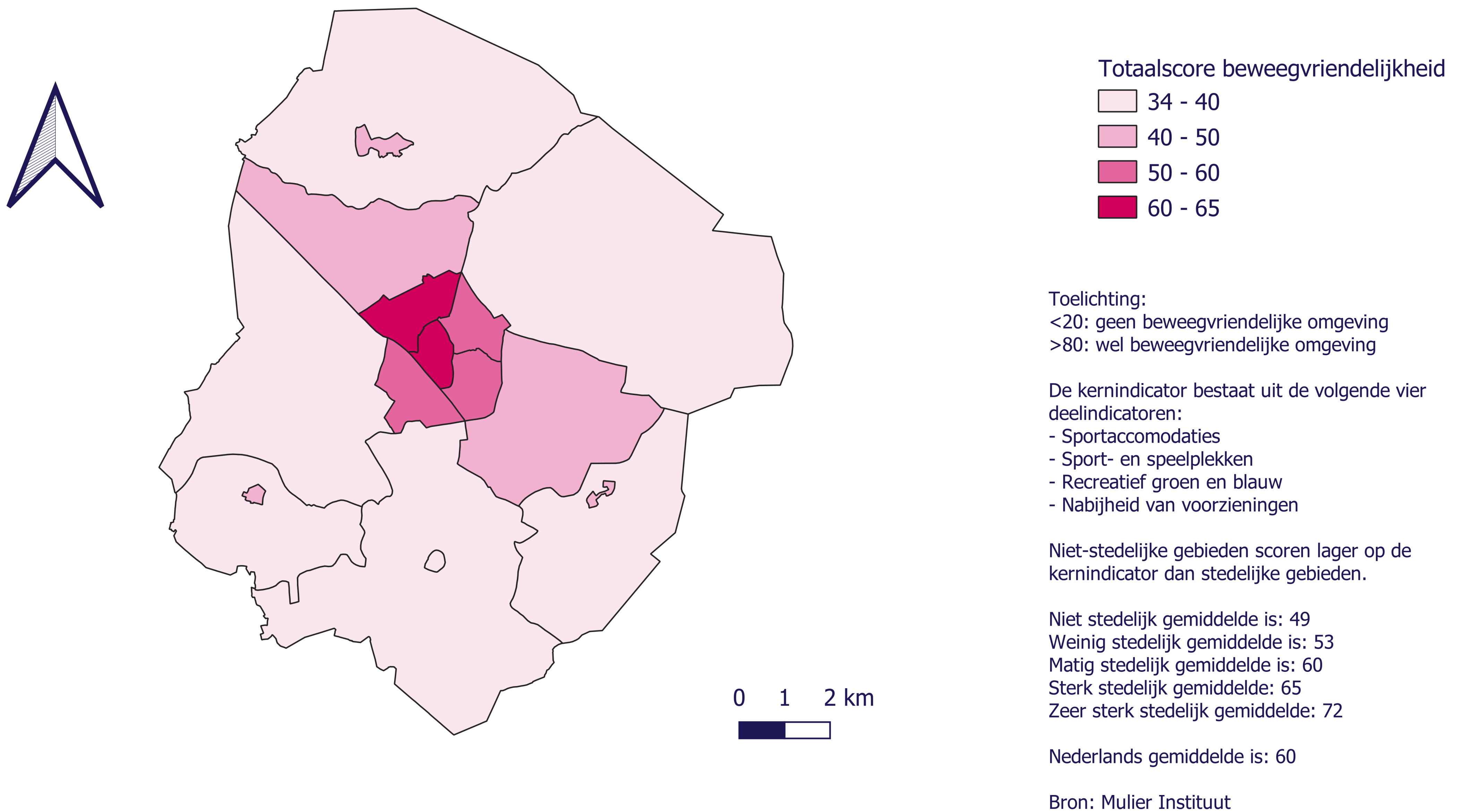
NOG 47%



Beweegvriendelijke omgeving

Een beweegvriendelijke omgeving nodigt uit tot bewegen, sporten en spelen. Daarnaast kunnen goede infrastructurele voorzieningen gezonde vormen van mobiliteit bevorderen.

Totaalscore Beweegvriendelijke Omgeving per buurt



96%

vindt dat er voldoende mogelijkheden zijn om buiten te sporten

NOG 86%

74%

vindt het verkeer veilig genoeg om buiten actief te zijn

80%

vindt dat er voldoende zitmogelijkheden zijn

NOG 60%

53%

vindt de fiets- en wandelpaden goed verlicht

NOG 70%

Bronnen

- Gezondheidsmonitor Volwassenen en Ouderen 2020, GGD'en, RIVM en CBS.
- Gezondheidsmonitor Jeugd 2021, GGD'en, RIVM en CBS
- Kindermonitor 2021, GGD Noord-en Oost Gelderland
- Panelonderzoek Gezonde Leefomgeving 2020, GGD Noord-en Oost-Gelderland
- Luchtkwaliteitsrapport 2022: Luchtkwaliteit en Gezondheid in Gelderland in 2019, Gelderse GGD'en en Provincie Gelderland
- CBS StatLine/CBS in uw buurt
- Mulier Instituut (2020)
- klimaateffectatlas.nl en www.kvnog.nl

Een bijlage met een beschrijving van de indicatoren is beschikbaar op: www.ggdnog.nl/glbeschrijving.

Juni 2022, Warnsveld



Aan de slag

Meer informatie over leefomgeving en gezondheid is te vinden op:

- [GGD Leefomgeving](#)
- [Loket Gezond Leven](#)
- [Gezonde Leefomgeving](#)

Neem contact op met Team Medische Milieukunde via MMK@ggdnog.nl of **088 - 443 3000**