



27% beeldscherm

Van de kinderen kijkt meer dan **14 uur** per week.
IN DE REGIO MIDDEN-IJSSEL/OOST-VELUWE IS DIT **29%**



15% NNGB

Percentage jongeren dat voldoet aan de Nederlandse Norm Gezond Bewegen.
IN DE REGIO MIDDEN-IJSSEL/OOST-VELUWE IS DIT **17%**



41%* dagelijks fruit

IN DE REGIO MIDDEN-IJSSEL/OOST-VELUWE IS DIT **40%**
* van de jongeren



58%* dagelijks groente

IN DE REGIO MIDDEN-IJSSEL/OOST-VELUWE IS DIT **57%**
* van de jongeren

Alcohol drinken

39%

KLAS 4

RECENT ALCOHOL DRINKEN (AGELOPEN 4 WEKEN)
KLAS 2 + 4: **24%**
IN DE REGIO MIDDEN-IJSSEL/OOST-VELUWE IS DIT **29%**

Binge drinken

27%

KLAS 4

Meer dan 5 alcoholische consumpties per gelegenheid
IN DE REGIO MIDDEN-IJSSEL/OOST-VELUWE IS DIT **21%**
T.O.V. 17% GEMIDDELD IN KLAS 2 EN 4 TE ZUTPHEN.

Drugs

8%

KLAS 4

Softdrugs: 8% ▶ **laatste 4 weken**
Andere middelen: 1%
KLAS 2 + 4: SOFTDRUGS 5%, MIDDEN-IJSSEL/OOST-VELUWE 4%
ANDERE MIDDELEN KLAS 2 + 4: RESP. 1% EN 1%

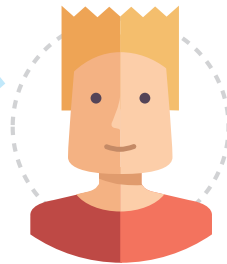
Roken

7%

KLAS 4

KLAS 2 + 4: 4%
MIDDEN-IJSSEL/OOST-VELUWE 5%

85% VAN DE JONGEREN ERVAART ZIJN GEZONDHEID ALS (ZEER) GOED



75% VAN DE VOLWASSENEN/OUDEREN ERVAART ZIJN GEZONDHEID ALS (ZEER) GOED

LAGE SOCIAAL-ECONOMISCHE STATUS: 67%
HOGE SOCIAAL-ECONOMISCHE STATUS: 85%
IN DE REGIO MIDDEN-IJSSEL/OOST-VELUWE IS DIT OOK 78%



Volwassenen/ouderen

53%

LAGE SOCIAAL-ECONOMISCHE STATUS: 57%
HOGE SOCIAAL-ECONOMISCHE STATUS: 48%

12/13-jarigen

14%

IN DE REGIO MIDDEN-IJSSEL/OOST-VELUWE IS DIT 13%

5-jarigen

9%

IN DE REGIO MIDDEN-IJSSEL/OOST-VELUWE IS DIT 9%



81%
9%

DRINKT ALCOHOL

LAGE SOCIAAL-ECONOMISCHE STATUS: 68%
HOGE SOCIAAL-ECONOMISCHE STATUS: 90%

ZWARE DRINKER

LAGE SOCIAAL-ECONOMISCHE STATUS: 11%
HOGE SOCIAAL-ECONOMISCHE STATUS: 7%

MINSTENS 1X PER WEEK
MANNEN > 6 GLAZEN PER DAG
VROUWEN > 4 GLAZEN PER DAG

67% van de volwassenen heeft een langdurige ziekte of aandoening

LAGE SOCIAAL-ECONOMISCHE STATUS: 72%
HOGE SOCIAAL-ECONOMISCHE STATUS: 62%



4% van de volwassenen is de afgelopen 12 maanden veel beperkt door een ziekte of aandoening (afhankelijk van de aandoening)

LAGE SOCIAAL-ECONOMISCHE STATUS: 8%
HOGE SOCIAAL-ECONOMISCHE STATUS: 3%



4%

VINDT HOMOSEKSUALITEIT ERG RAAR OF VERKEERD
IN DE REGIO MIDDEN-IJSSEL/OOST-VELUWE IS DIT 8%

MEER INFORMATIE: WWW.KVNOG.NL/HOME-ZUTPHEN